

# ANNO DAZUMAL

in der Champagne



≈ ≈ Erinnerungsblätter des Champagne-Soldaten ≈ ≈  
Herausgegeben vom „Champagne-Kamerad“, Feldzeitung der 3. Armee / Hergestellt im Felde



*gefunden in Lärzki Dolac  
am 8. 5. 19.*

# **Anno dazumal in der Champagne**

---

**Erinnerungs-Blätter**

des

**Champagne-Soldaten**

---

1914

1916

Herausgegeben vom „Champagne-Kamerad“, Feldzeitung der 3. Armee. Hergestellt im Felde.

31.—50. Tausend.

*Kurt Schanz, H. P. R.*

Bemerkung: Bei einigen Bildern ist aus militärischen Gründen die Ortsbezeichnung fortgelassen. Kenner der betr. Ansichten vermögen sie leicht zu ergänzen. \_\_\_\_\_



Generaloberst von Einem



○○○○○○○○○○○○○○○○○○

**:: Im vorderen Kampfgraben ::**

○○○○○○○○○○○○○○○○○○

○○○ Links: ○ ○ ○  
 Blick in den Graben

○○○ Rechts: ○ ○ ○  
 :: Essen-Ausgabe ::



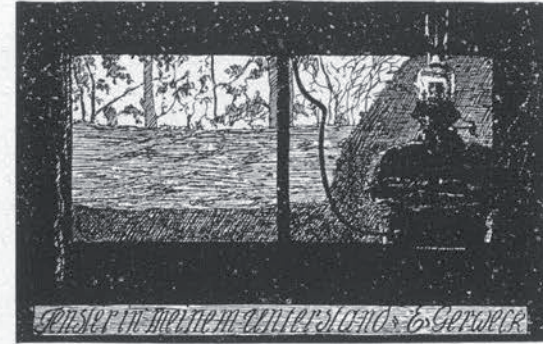
Ausheben eines Schützengrabens



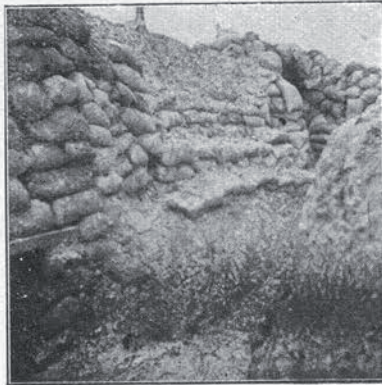
Wald-Lager



Champagne-Landschaft mit Schützengraben



*Schützengraben im Weltkrieg*



Ausfalltreppen  
für den  
Sturmangriff



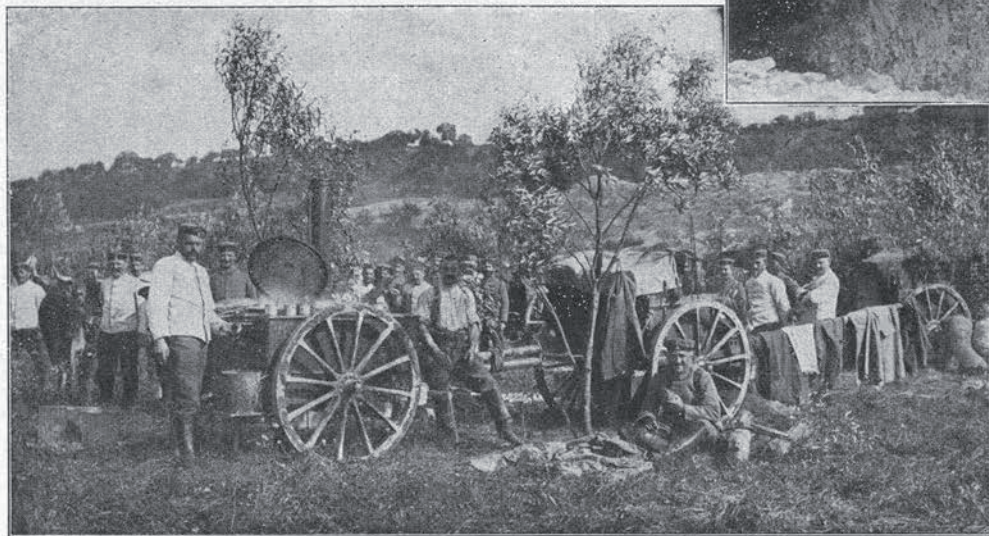
Unterstand einer Wache in der Kampfzone



Russen  
im  
beetzten  
Frankreich



Übungs-Gräben



Feldküche in der Champagne



Der Schütze  
im Graben

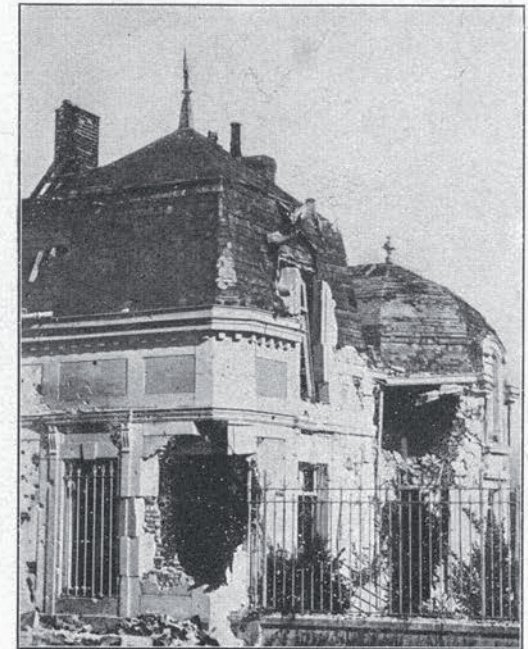


..... Von der Champagne-Front .....



Reste der Kirche

.....  
∴ Cernay-lez-Reims ∴  
.....



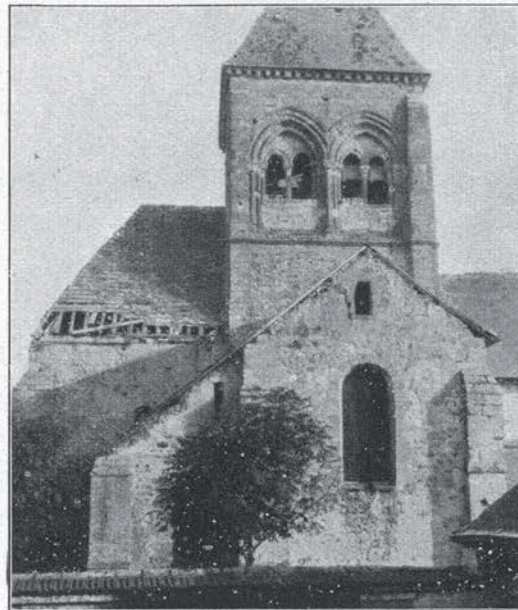
Zerstörtes Schloß



Zerschossene Kirche

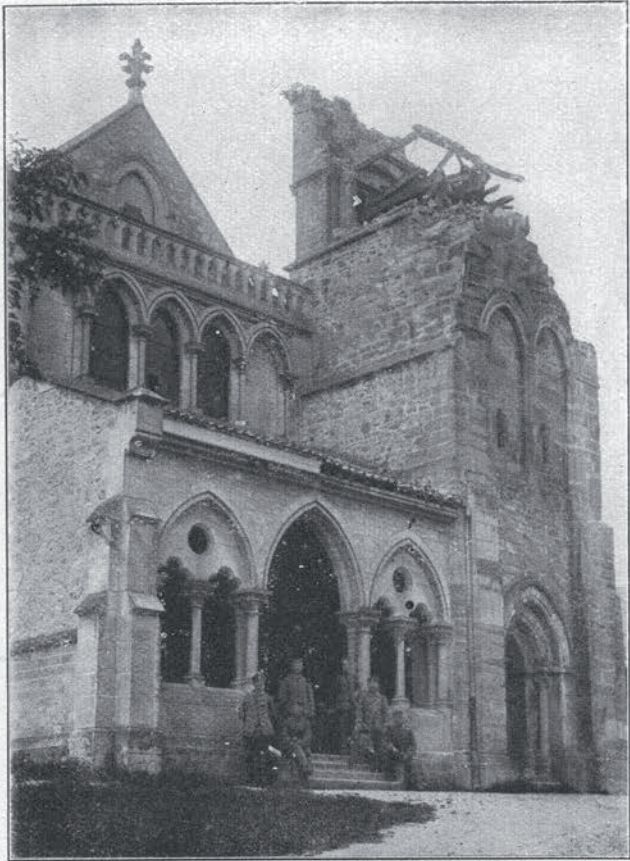
.....  
.....  
.....

Zerschossene  
Linde  
in einer  
Stellung  
vor Reims

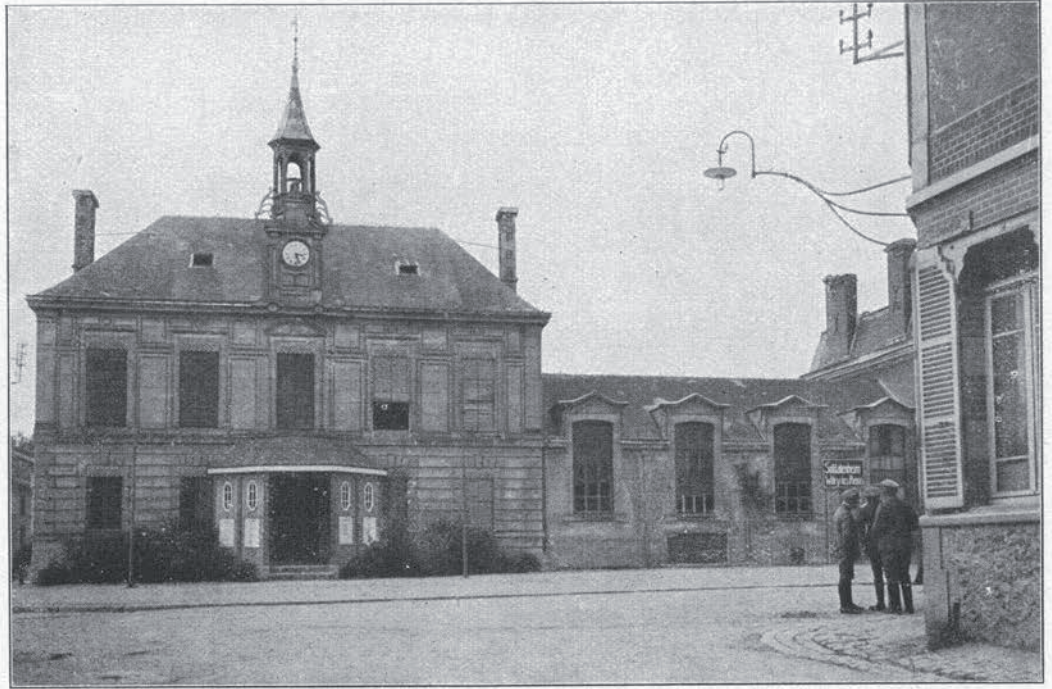


Dorfkirche

.....  
.....  
.....



Kirchenportal

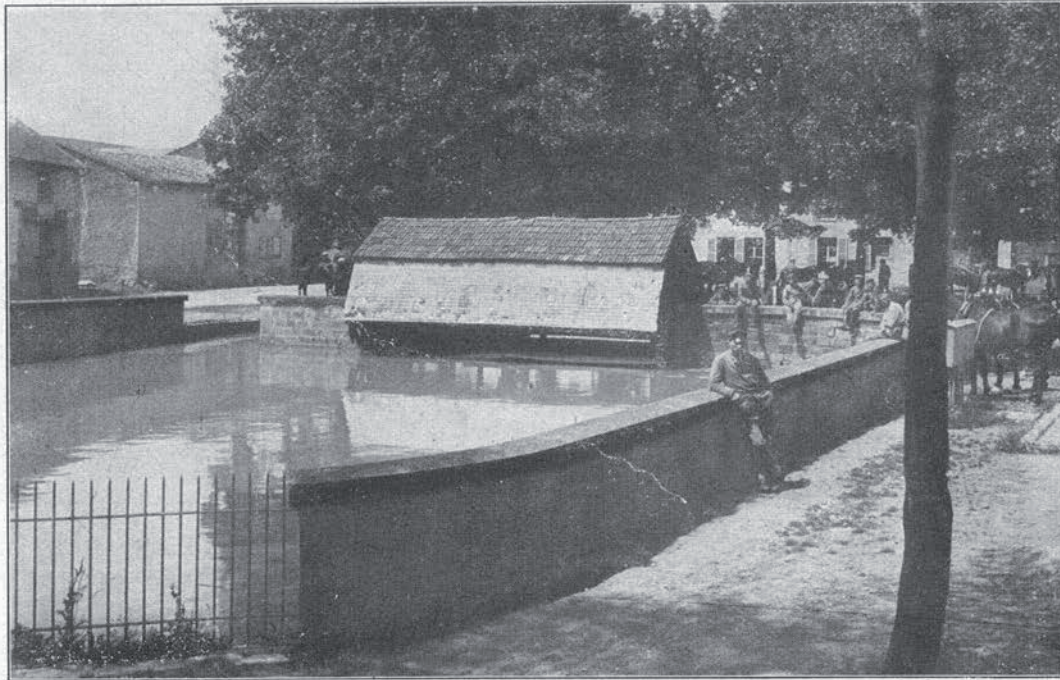


Rathaus und Soldatenheim

o o o o o o o o o o o o o o o o  
\* \* \* \* \*  
o o o o o o o o o o o o o o o o



Kaiserlich  
Deutsche  
Feldpost



Dorfteich und Waschhaus



Kirche mit Kirchofstor

.....  
∴ Pomacle ∴  
.....

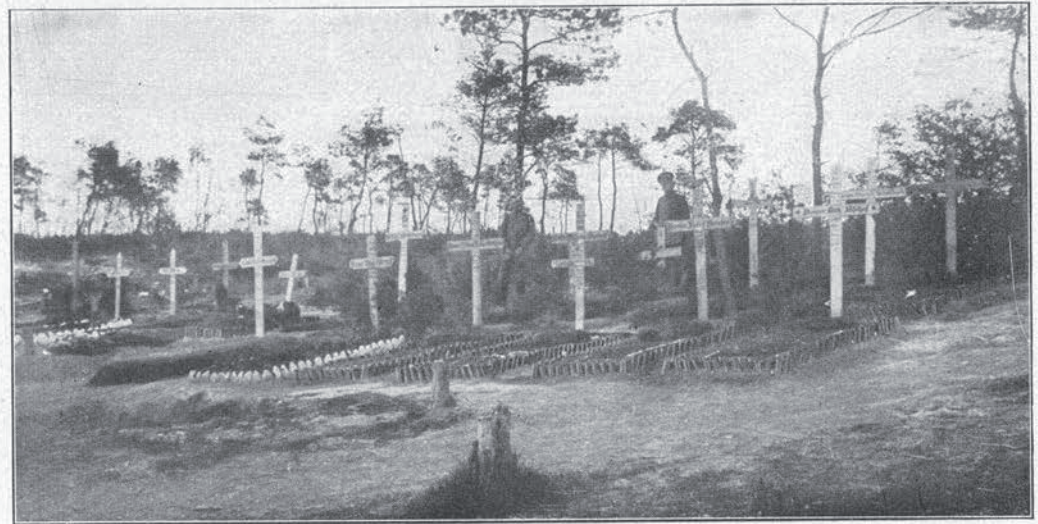


Kirche

.....  
∴ Lavannes ∴  
.....



Lager Neu-Paderborn



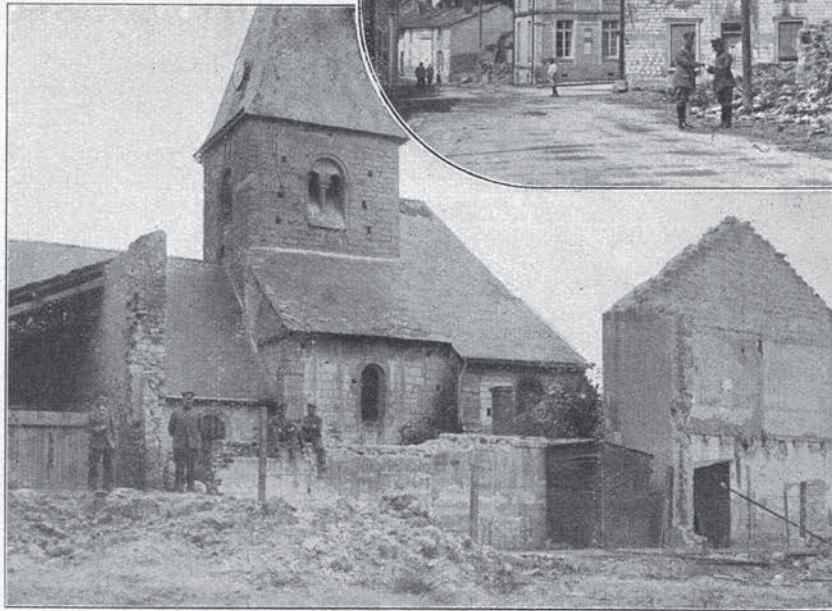
Soldatenfriedhof Neu-Paderborn

.....  
Le Châtelet sur Retourne  
.....



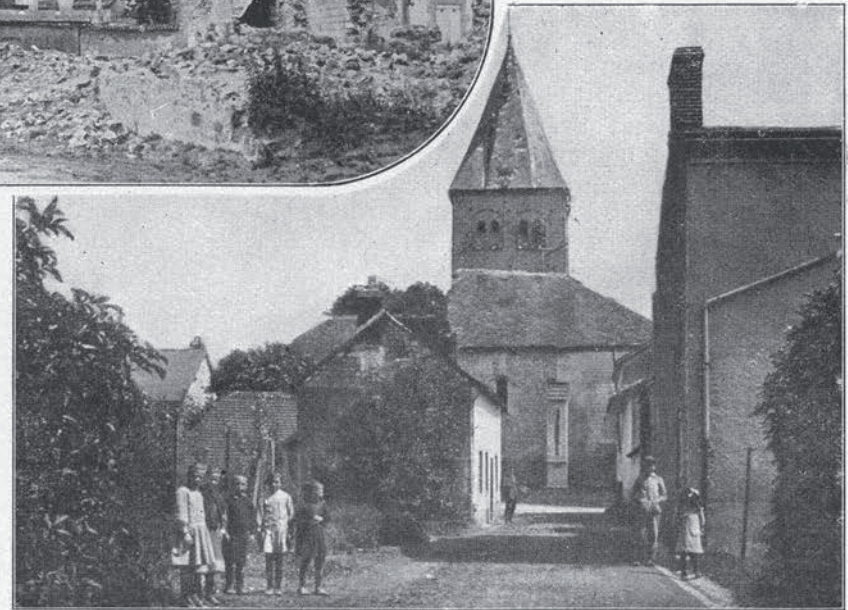
∴ Teilansicht ∴  
mit Kirche und Rathaus

∴ Caurel ∴



Kirche

∴ Bazancourt ∴



Kirche mit Umgebung



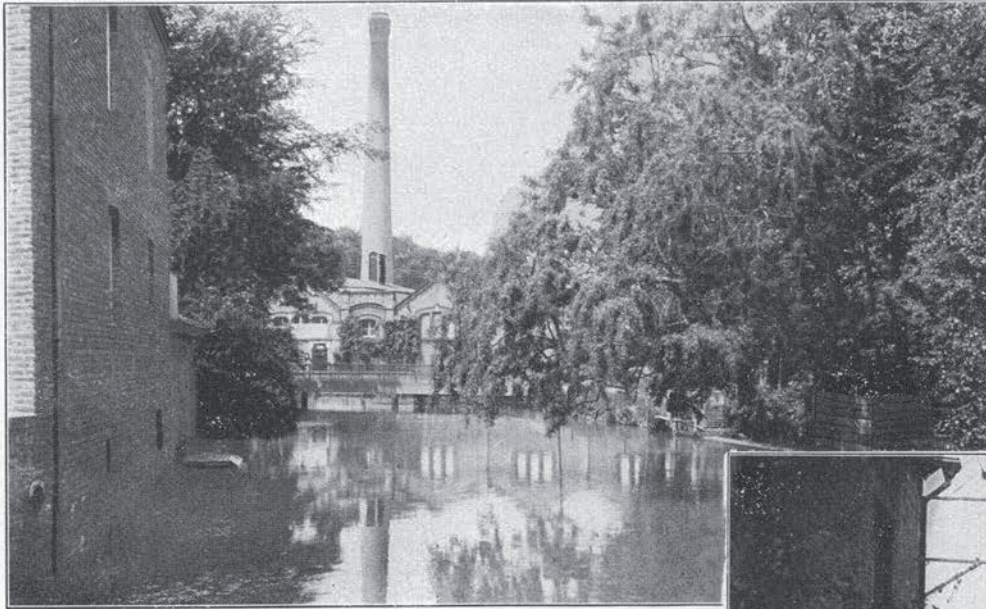
Schloß mit  
Parkteich

.....  
.. Neulize ..  
.....

Gesamtansicht

.....  
.. Tagnon ..  
.....



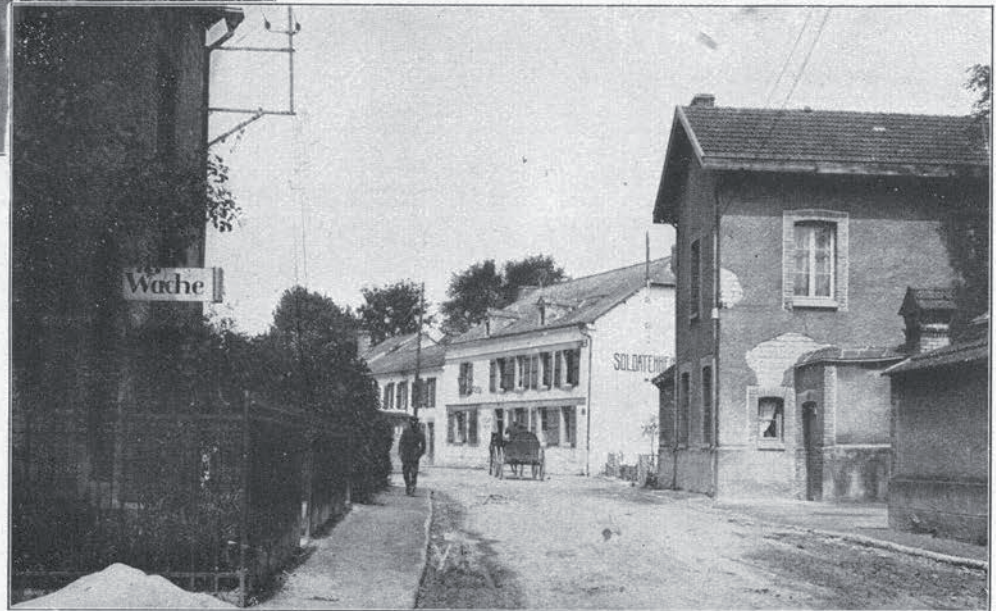


Wajchanstalt

.....  
∴ Warmeriville ∴  
.....

Wache und  
Soldaten-  
heim

.....  
∴ Warmeriville ∴  
.....





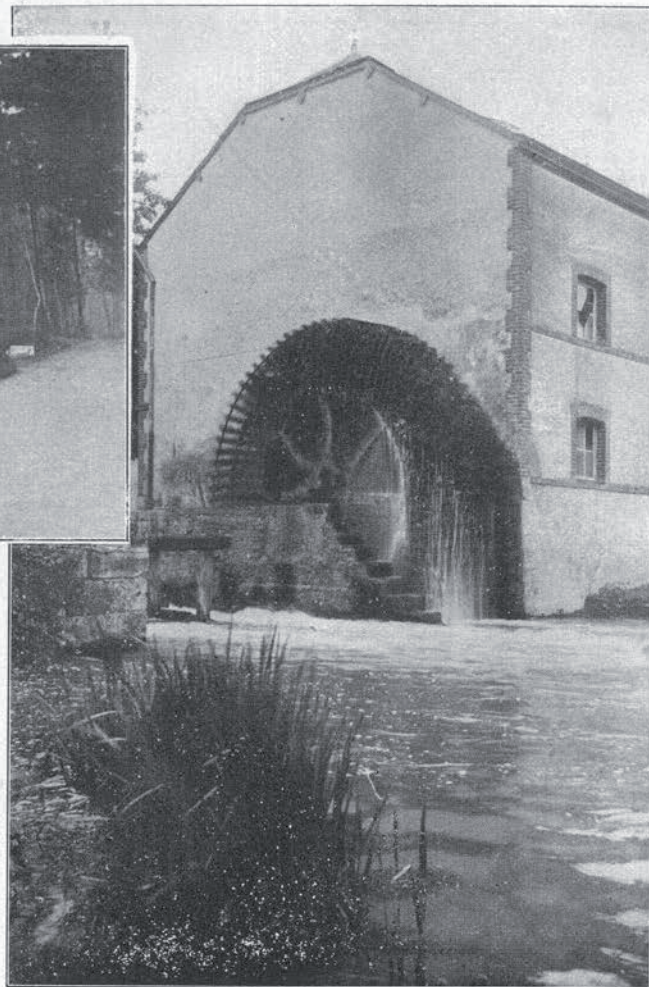


Kirche



Soldatenfriedhof

.....  
∴ Heufrégiville ∴  
.....

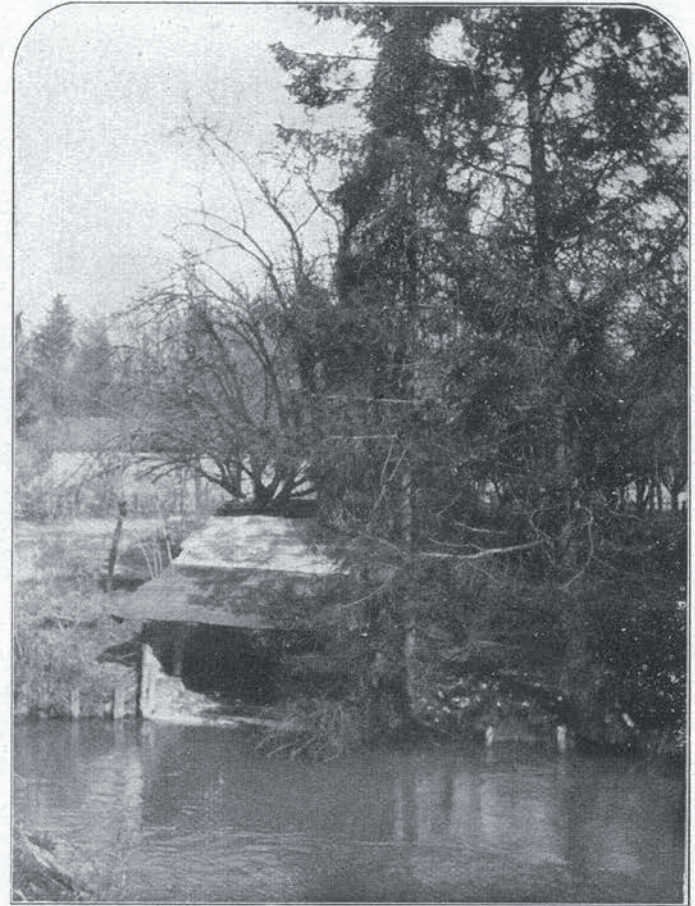


Mühle



Kirche

.....  
.: Isles-sur-Suippes .:  
.....

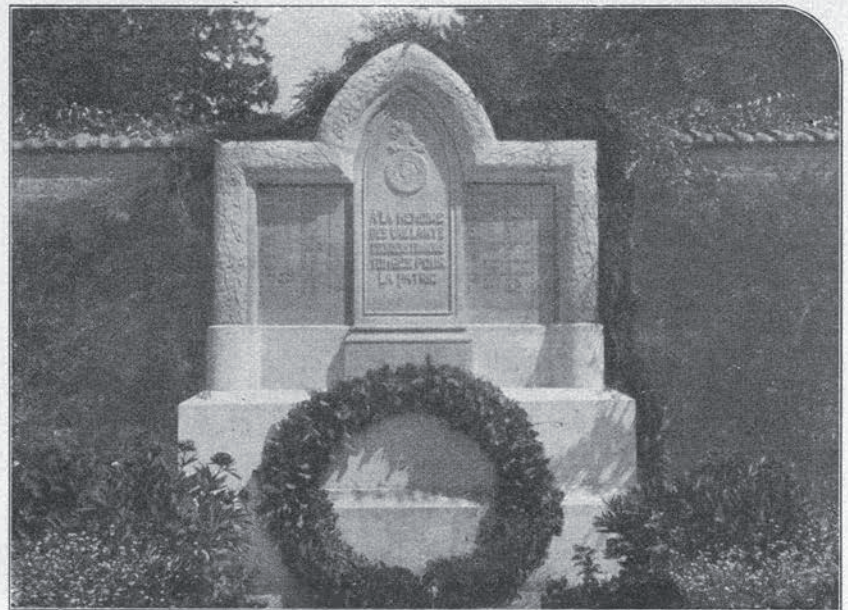
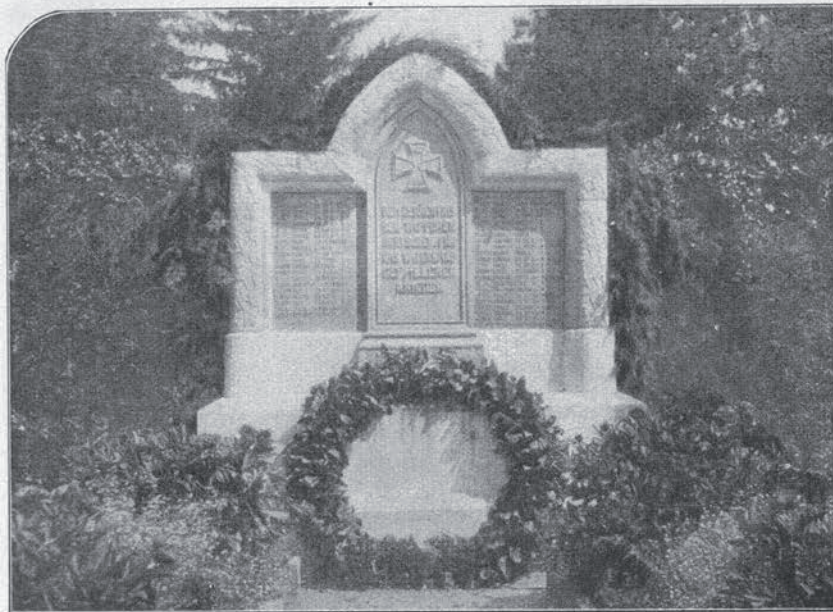


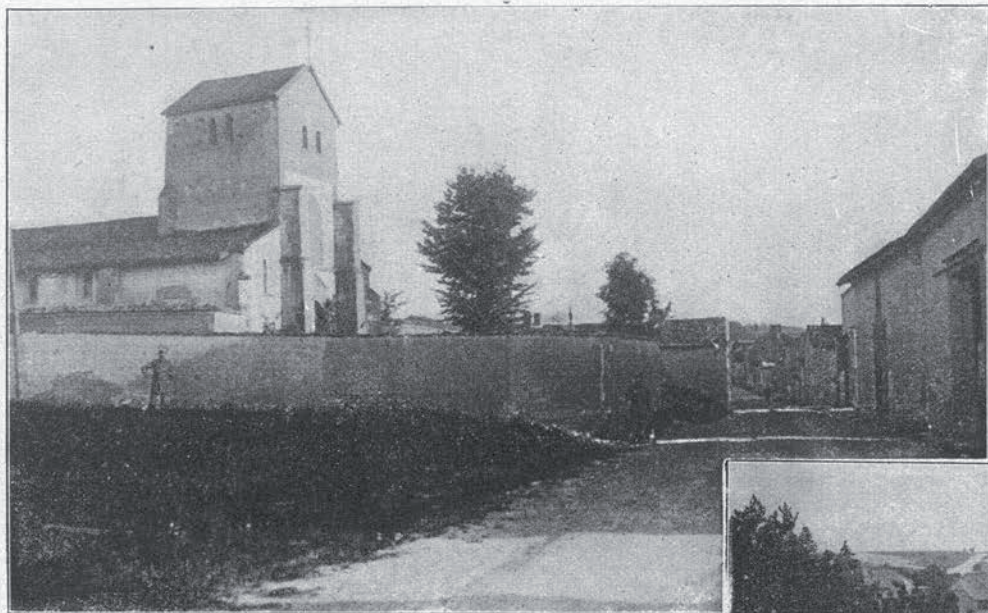
Idyll an der Suippes

.....  
 Juniville  
 .....



. Kirche und Grabsteine .  
 an der Kirchhofsmauer für  
 gefallene Deutsche (links)  
 und Franzosen (rechts) .





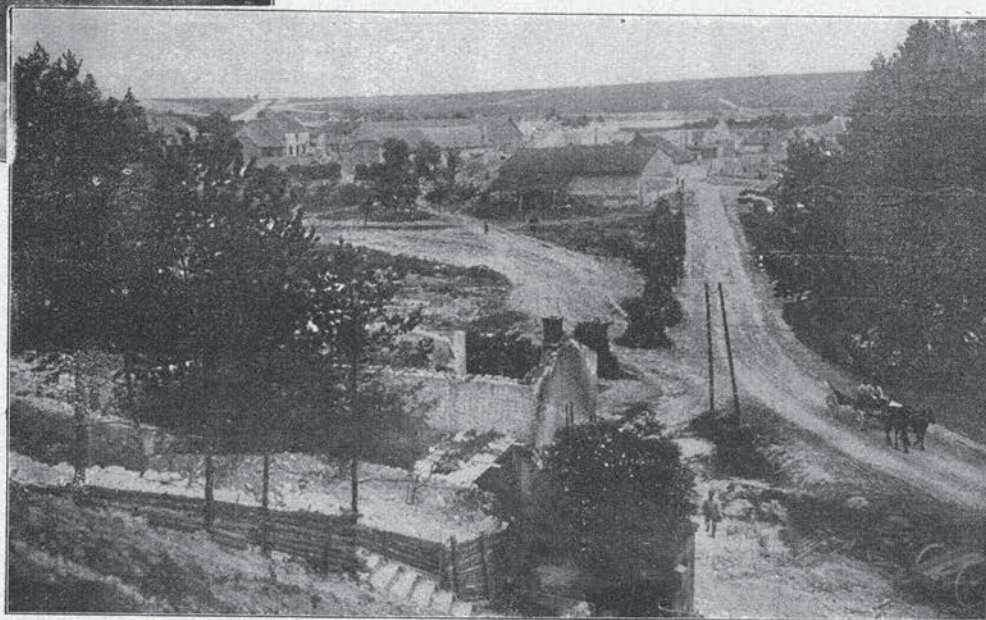
.....

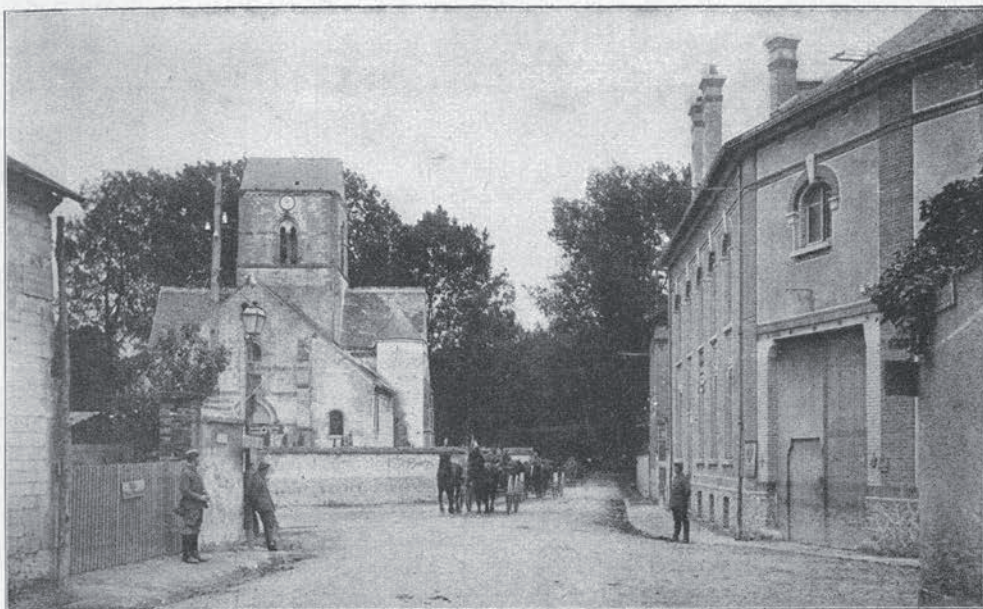
∴ Nauroy ∴

.....

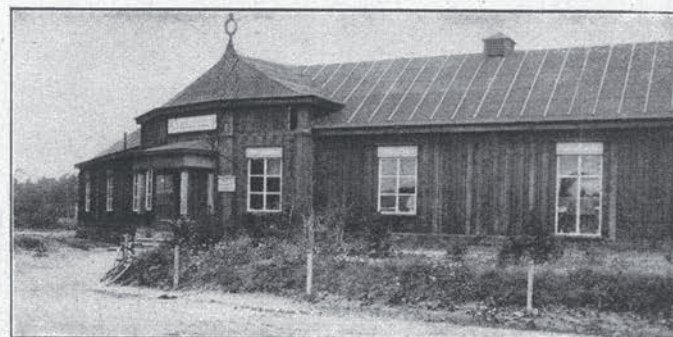
Kirche, zum Teil  
durch französische  
Gejhosse zerstört

... Dorf ...  
im Frontbereich





Dorfstraße mit Kirche

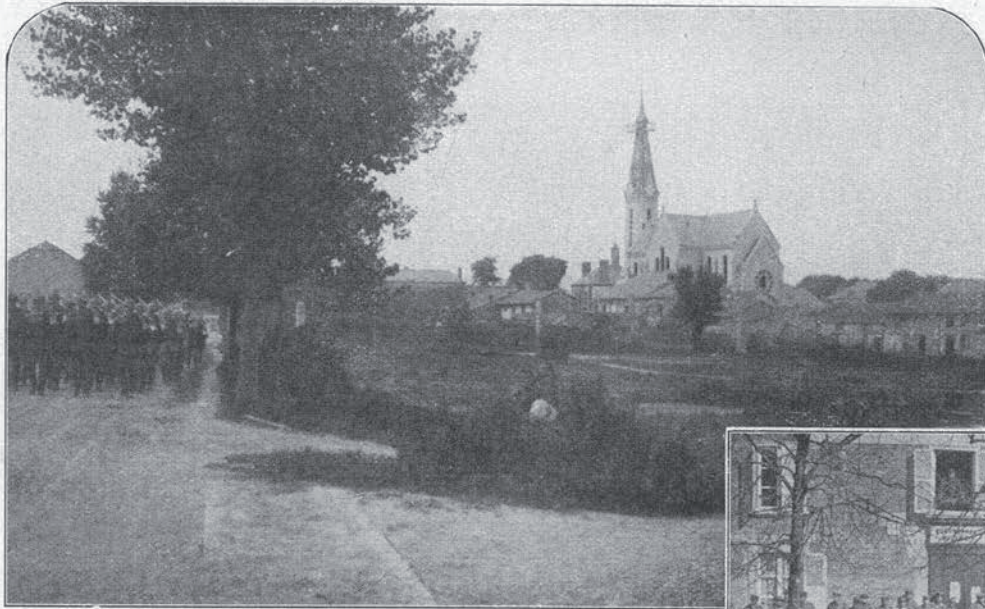


.....  
St. Masmès  
.....

- Oben rechts: -  
Hohenzollernhaus



Getreideernte



.....  
**Pont - Faverger**

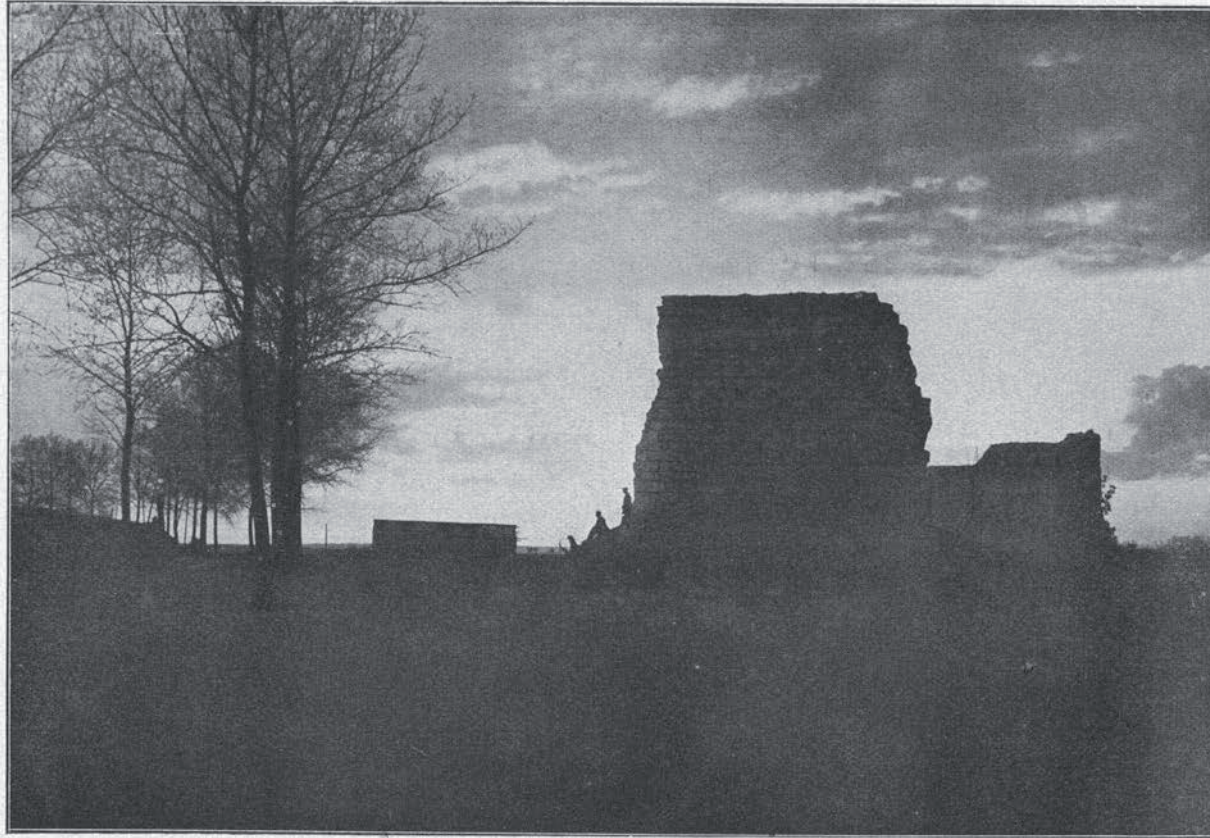
.....  
. Französi,ches .  
Kriegerdenkmal  
.....



Auffonce :  
Kirche



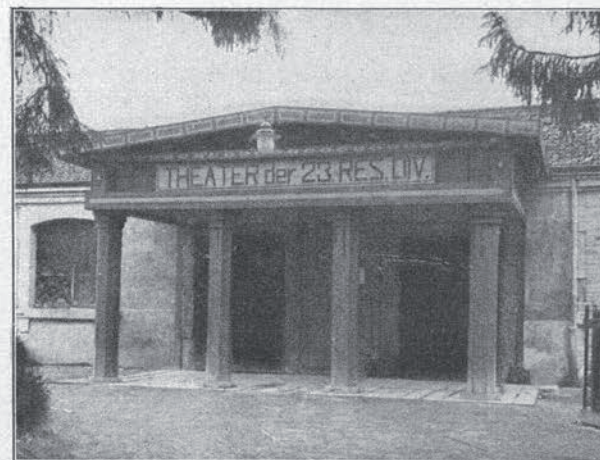
Konzert auf dem Marktplatz



Abendstimmung im Operationsgebiet



Mühle

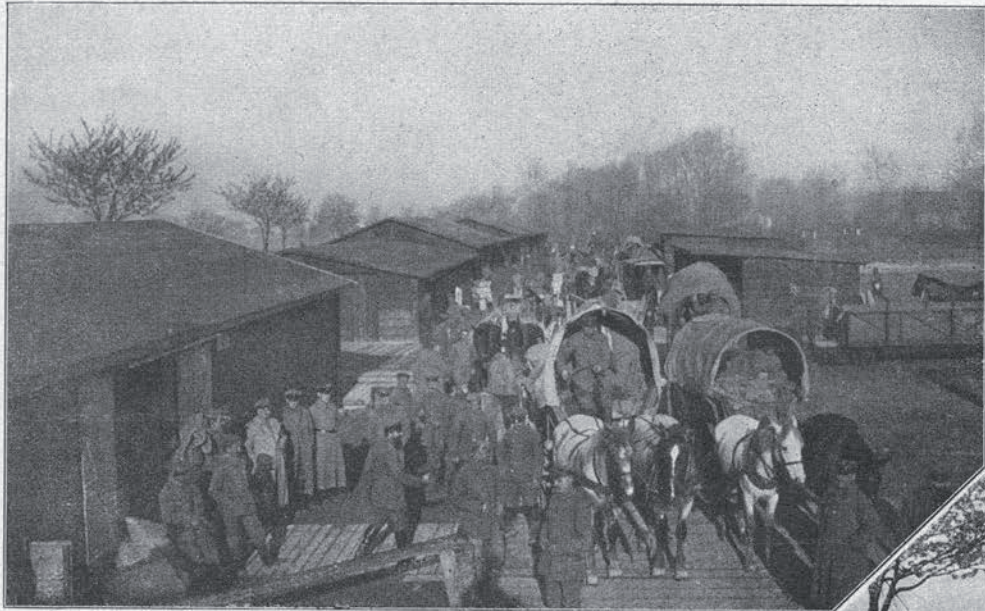


.....  
: : Hauviné : :  
.....



Kirche

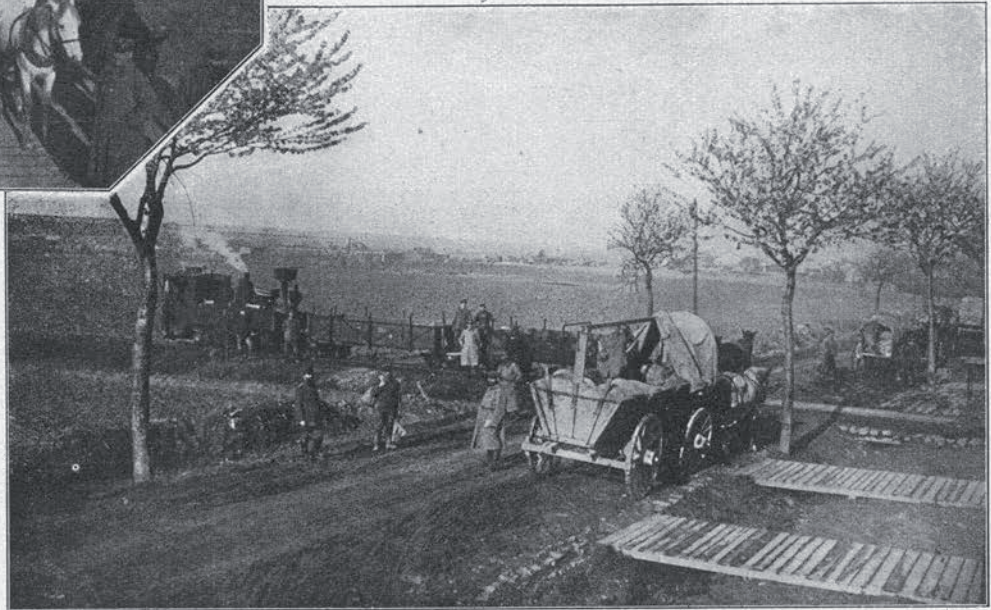
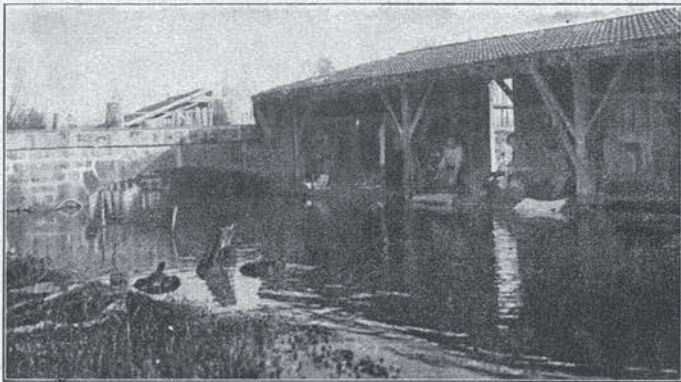


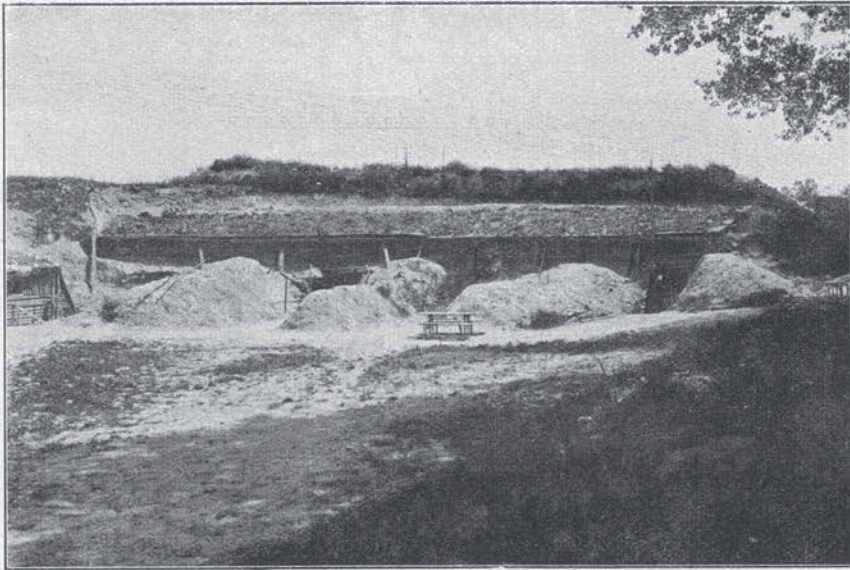


.....  
.. St. Clément ..  
.....

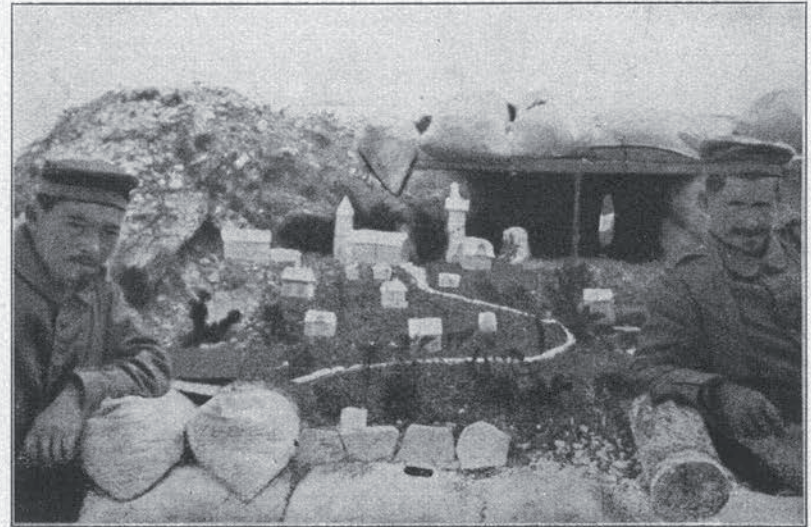
Lebensmittel - Ausgabe  
Lebensmittel-Transport

Unten links:  
Wäschhaus





Unterstände



Champagne-Steinbaukasten im Schützengraben



◊◊◊◊◊◊◊◊

**St. Martin**

◊◊◊◊◊◊◊◊

◊◊◊◊◊◊◊◊

. Eine Kirche .  
nach der franz.  
Herbst-Offensive  
. . 1915 . .

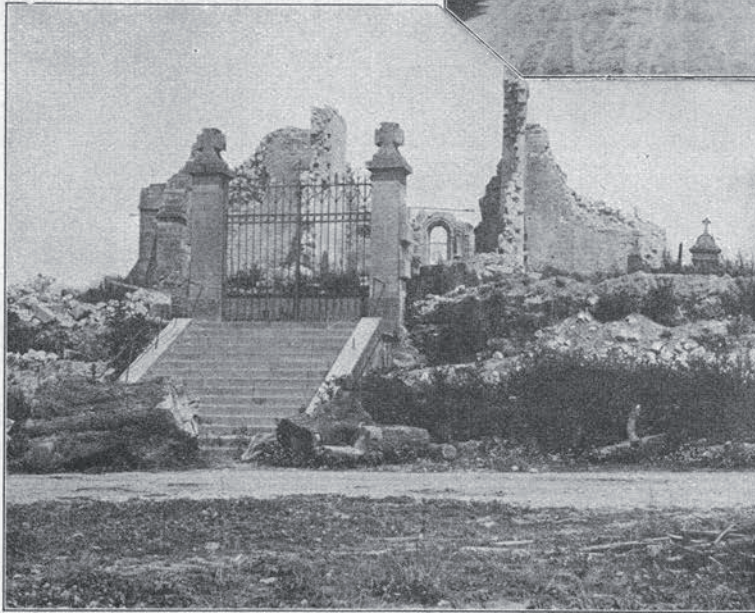


.....  
Donfrien  
.....



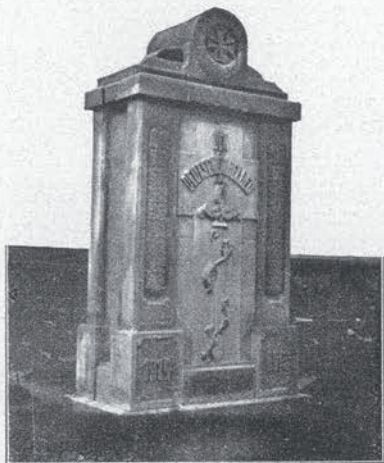
Straße des zerflossenen  
Dorfes

Kirchenruine



Fabrikruiue



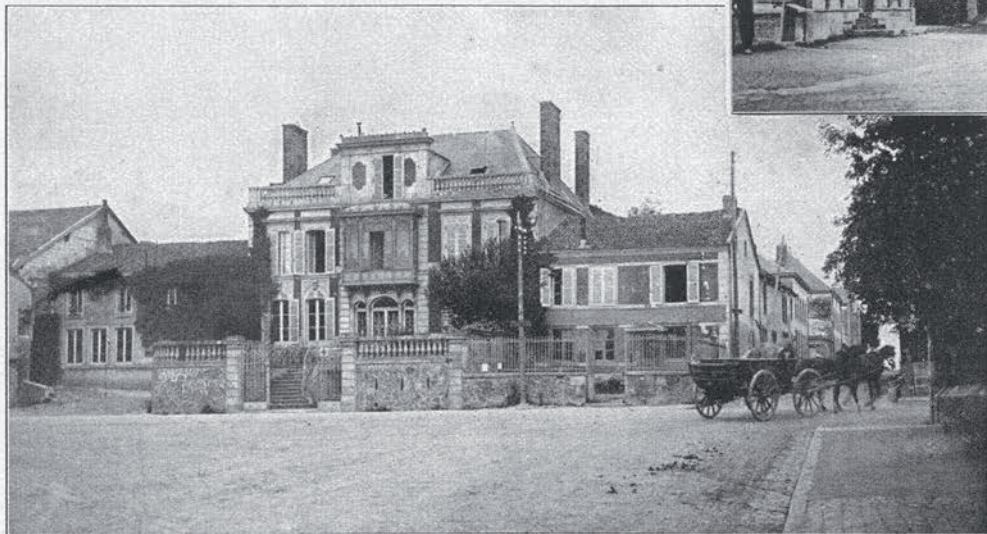


. Friedhofs-Denkmal .  
„Den Deuffchen Helden“



Kirchbadplatz

Unten rechts:  
Kirche von . . . .



Königsplatz





Durch französische Artillerie vollständig zerstörte Kirche

.....  
∴ Somme-Py ∴  
.....

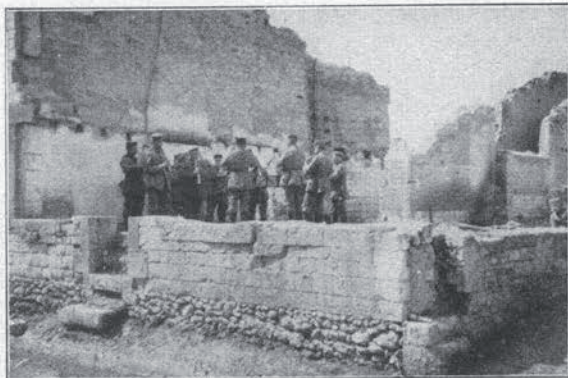


Blick von Süden auf die Ruinen

.....  
∴ Ste. Marie-à-Py ∴  
.....

Kirchen-Refte





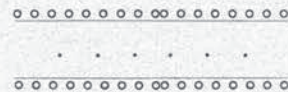
Platzkonzert



Besetzter Graben



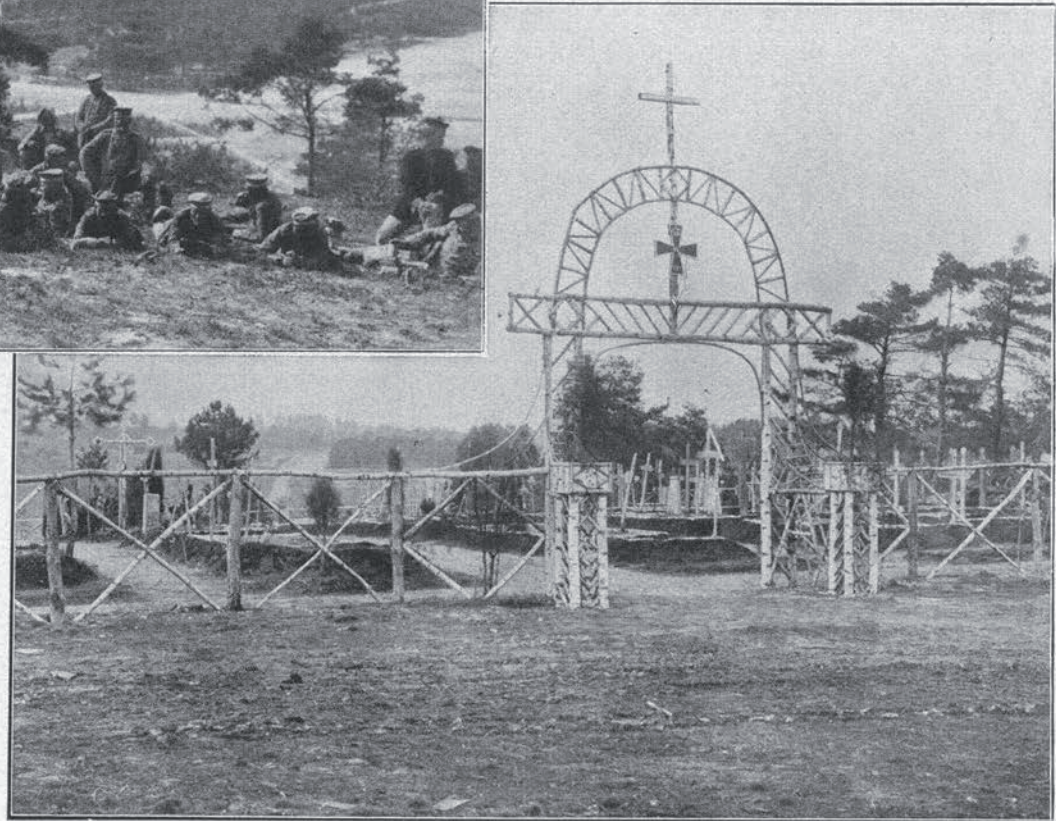
. Durch französischen .  
Volltreffer beschädigte  
. . . Kirche . . .

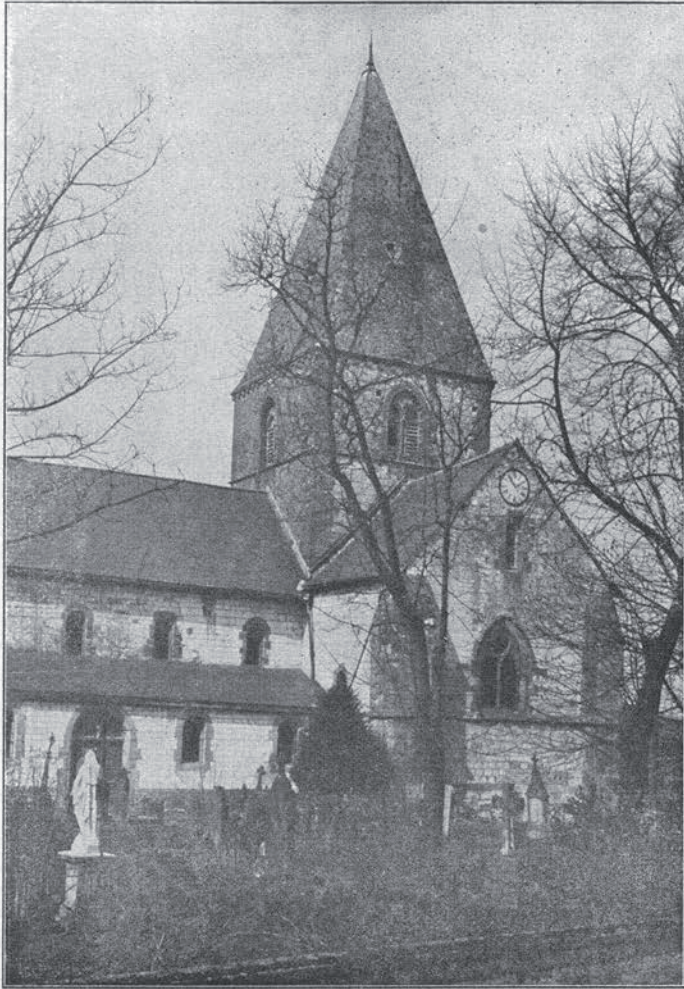




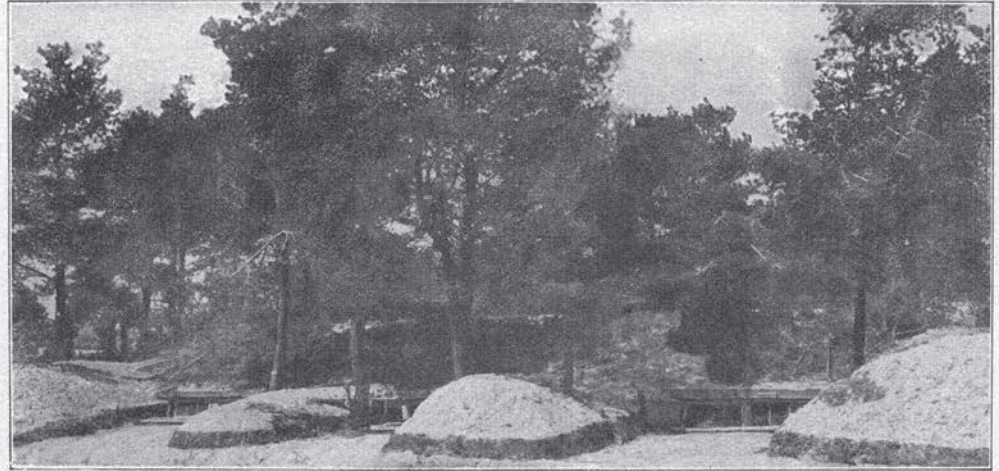
.....  
.. Lager Kaijertreu ..  
.....

.. . Friedhof beim . . .  
== Lager Kaijertreu ==





Machault: Kirche

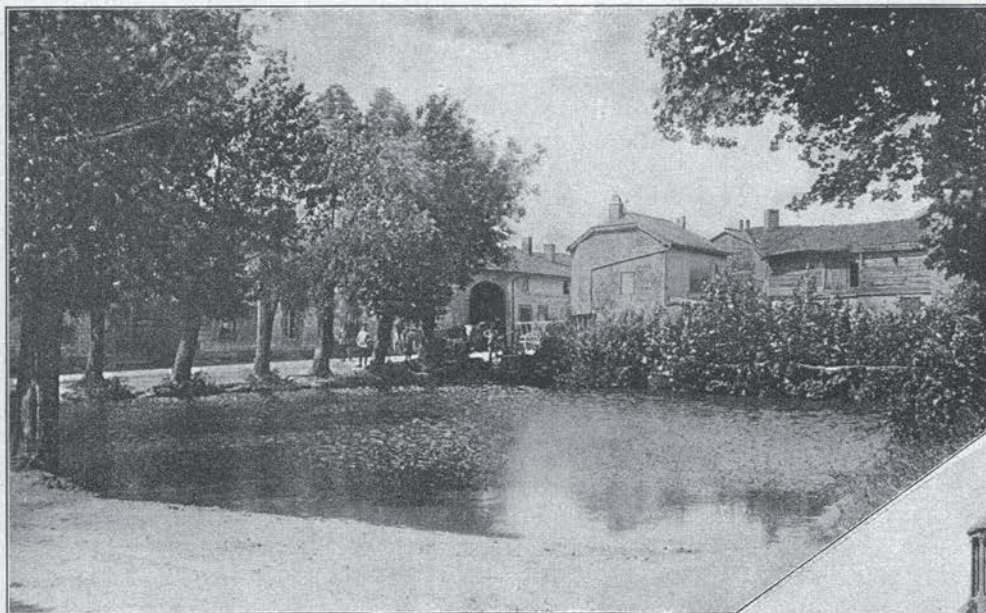


Erdhütten bei Médéah-Ferme



Einjame Wache

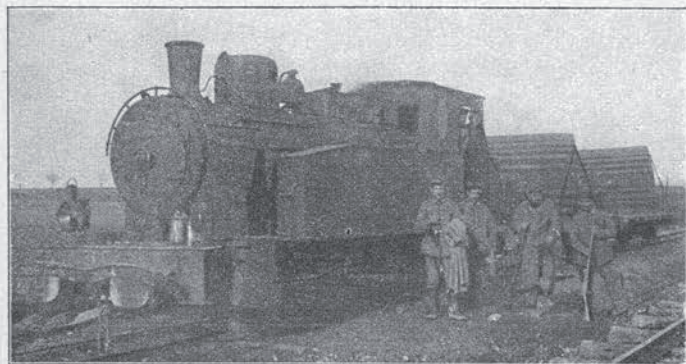




Cauroy: Dorfteich



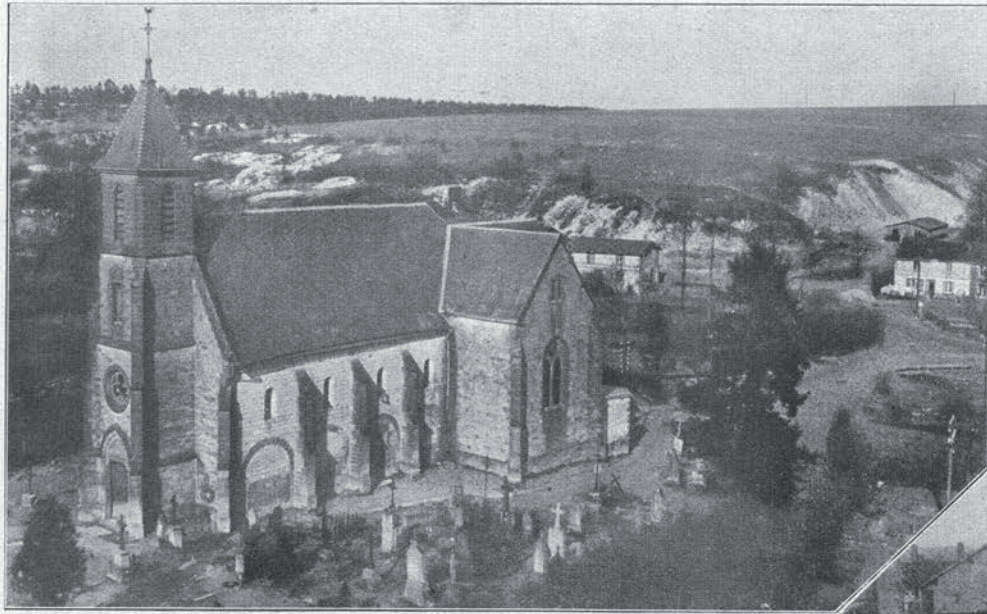
Hufschmiede im Felde



Wasserbeförderung an die Front



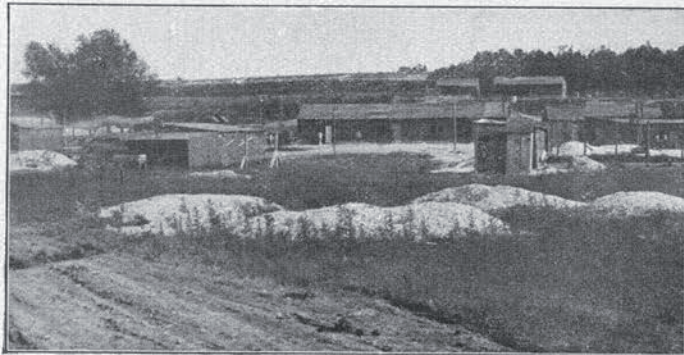
Machault: Feldlazarett



Semide: Kirche mit Umgebung



Blockhauer



Barackendorf



Dricourt: Übungstunde im Freien



Kriegerdenkmal



Gesamtansicht



Das zerstörte Manre

### Inskrift des Kriegerdenkmals

. . . oben links: . . .  
Auf diesen Fluren ruhen  
195 brave Sachsen und 685  
französische Soldaten, welche  
in den Kämpfen um La  
Fosse à l'eau am 28. und  
29. August 1914 den Helden-  
tod fanden . . .



oooooooooooooooooooo

.. Liry ..

oooooooooooooooooooo

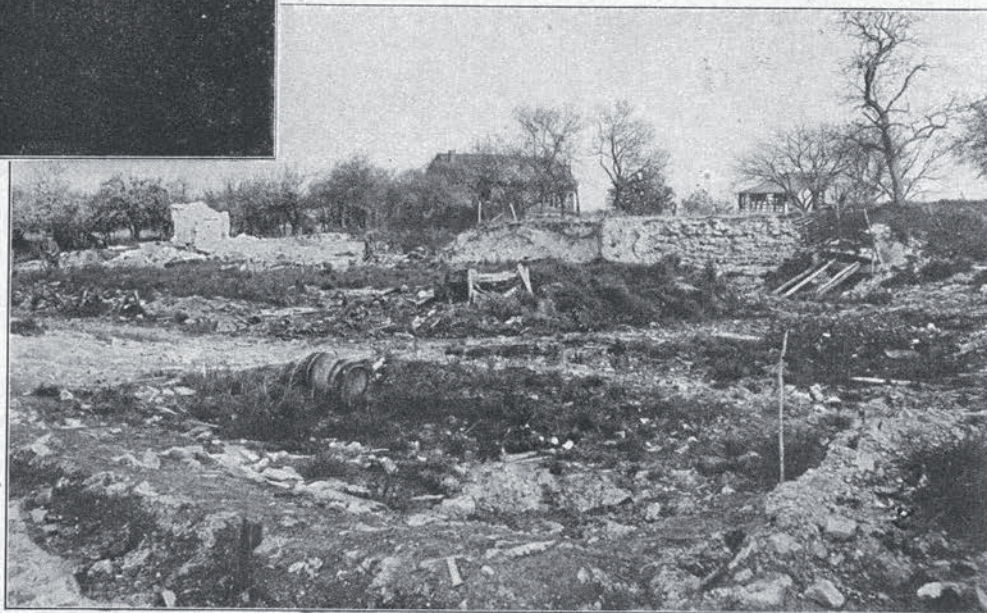
.. Gesamtansicht ..

oooooooooooooooooooo

.. Bouconville ..

oooooooooooooooooooo

.. Trümmerstätten ..





oooooooooooooooooooo

∴ Ardeuil ∴

oooooooooooooooooooo

Reste des vollständig  
zerstörten Ortes .

oooooooooooooooooooo

∴ Ardeuil ∴

oooooooooooooooooooo

Kirchen-Ruine — davor  
deutsche Soldatengräber





oooooooooooooooo

∴ Ripont ∴

oooooooooooooooo

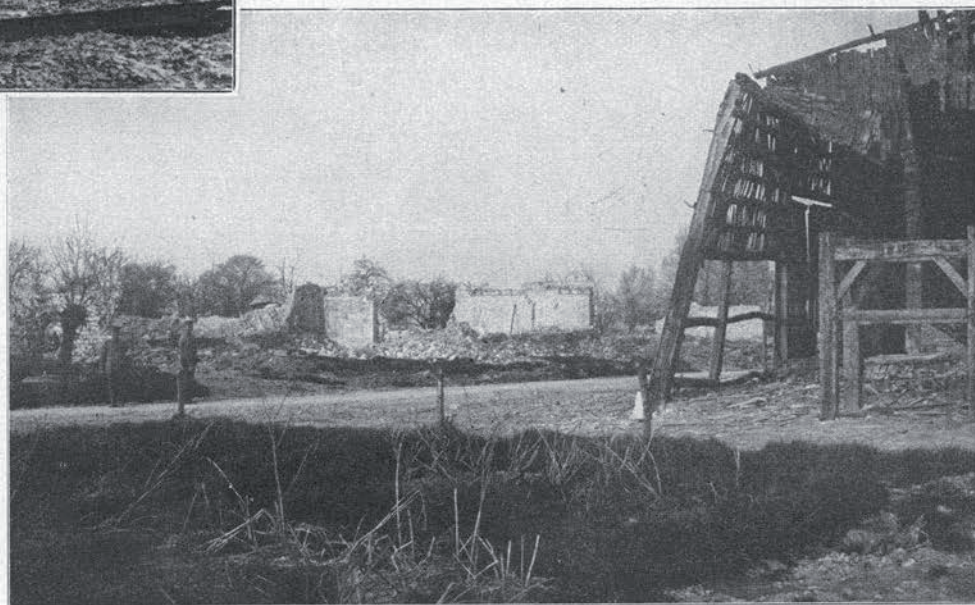
∴ Kirchenruine ∴

oooooooooooooooo

∴ Séhault ∴

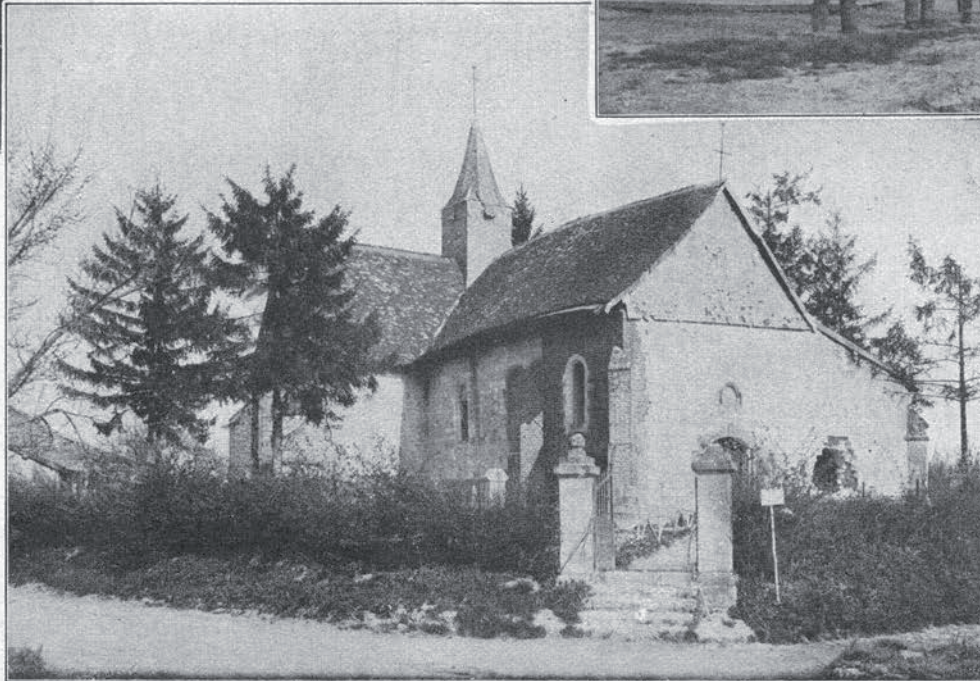
oooooooooooooooo

∴ Zerförter Teil ∴



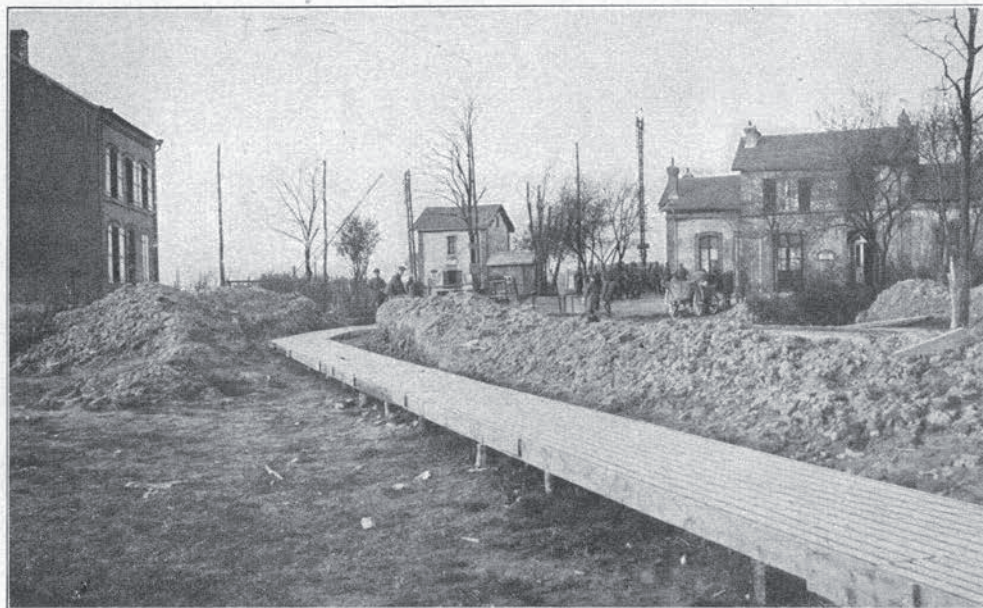


Birkenkreuz  
an einer Wegekreuzung



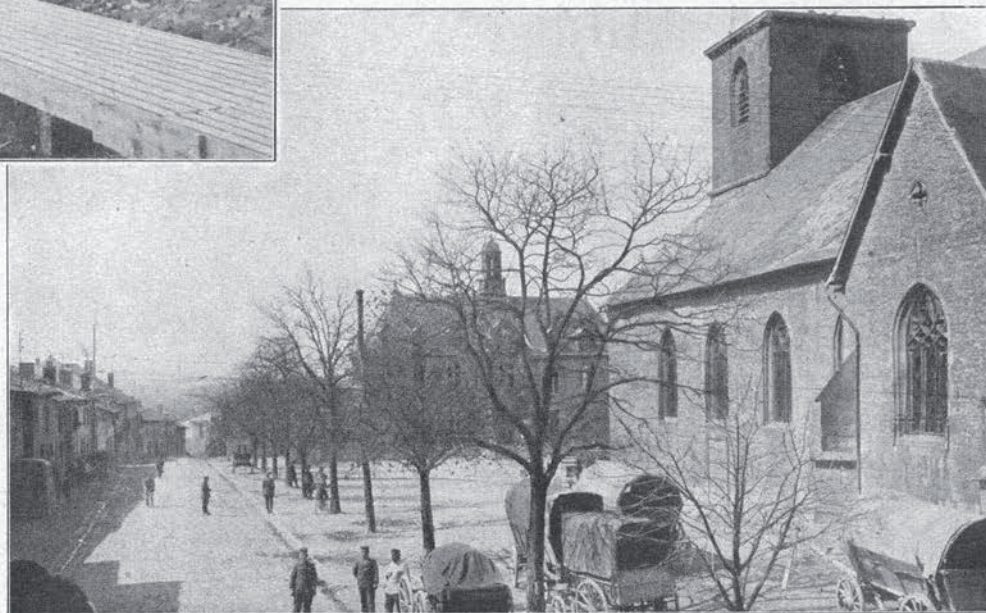
Von französ. Granaten  
getroffene Kirche

.....  
.: Séhault .:  
.....  
. Soldatenheim .  
.....



Lauffteg

.....  
.. Monthois ..  
.....



Kirche und Rathaus

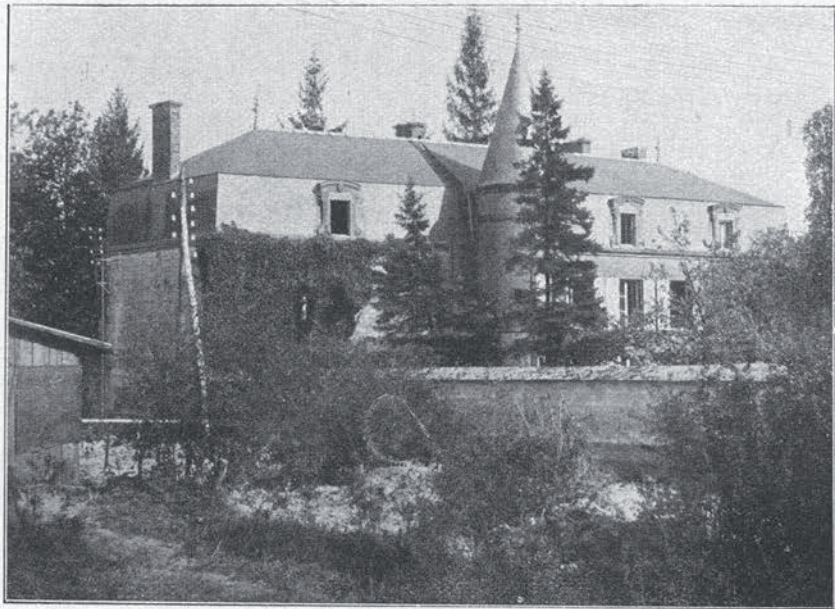


Aus dem zerstörten Teil  
des Ortes



Montheois

Ecke Liry-Straße

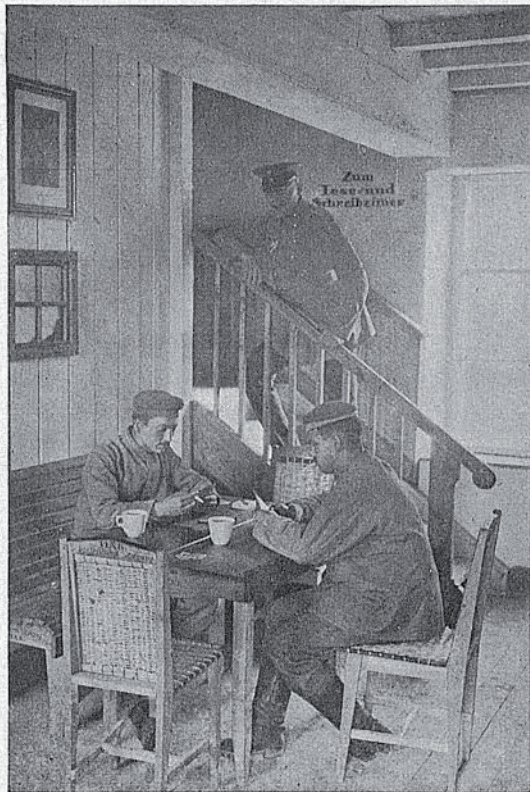


Schloß

.....  
.. St. Morel ..  
.....



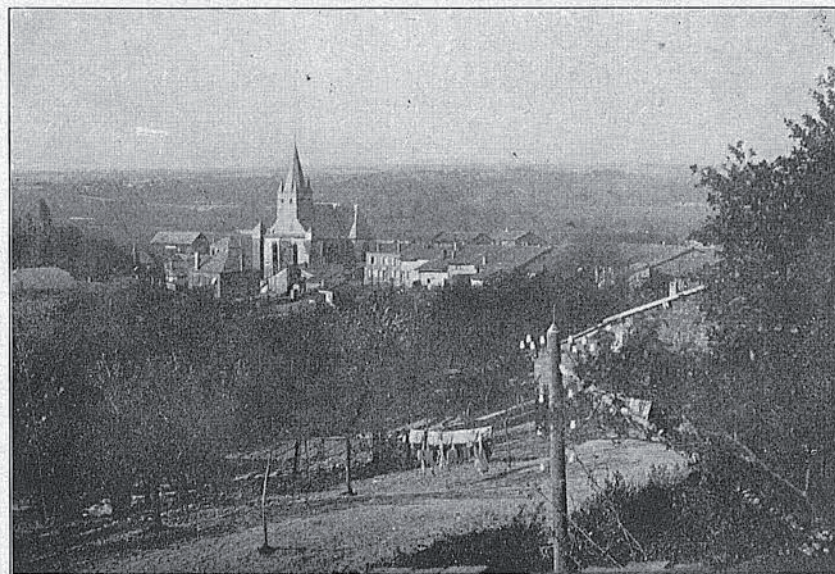
Straße mit  
Rathaus



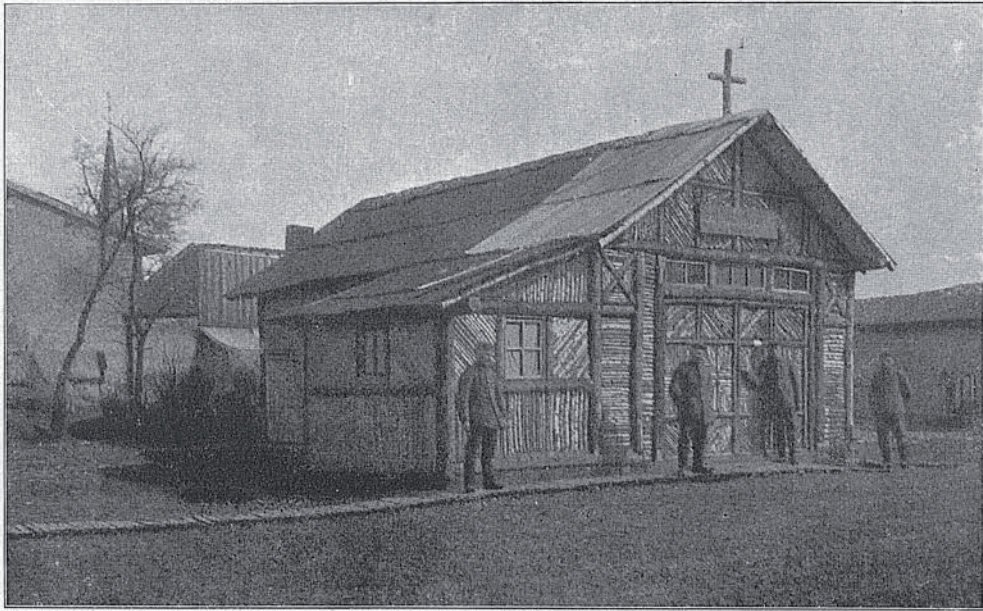
. Aus dem .  
Soldatenheim



.....  
Savigny  
.....

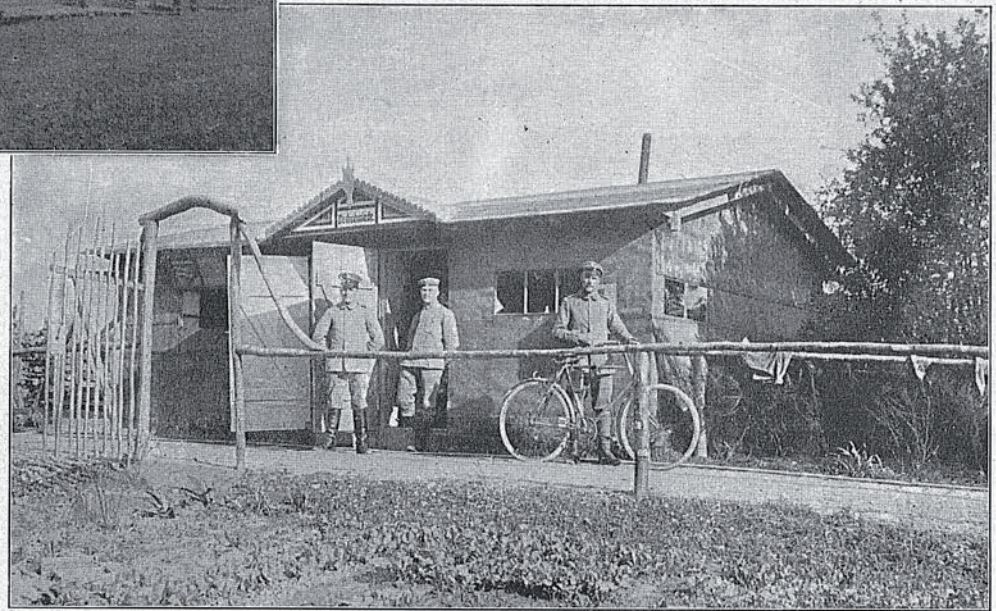


Gesamt-  
Ansicht



Soldatenheim

.....  
Brécy  
.....

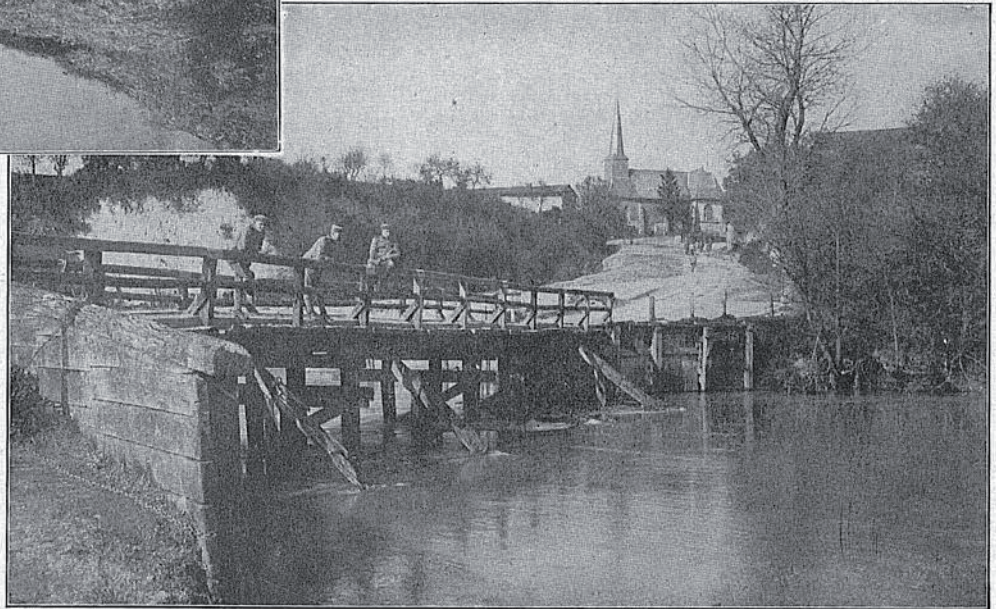


„Blechschmiede“  
im Felde



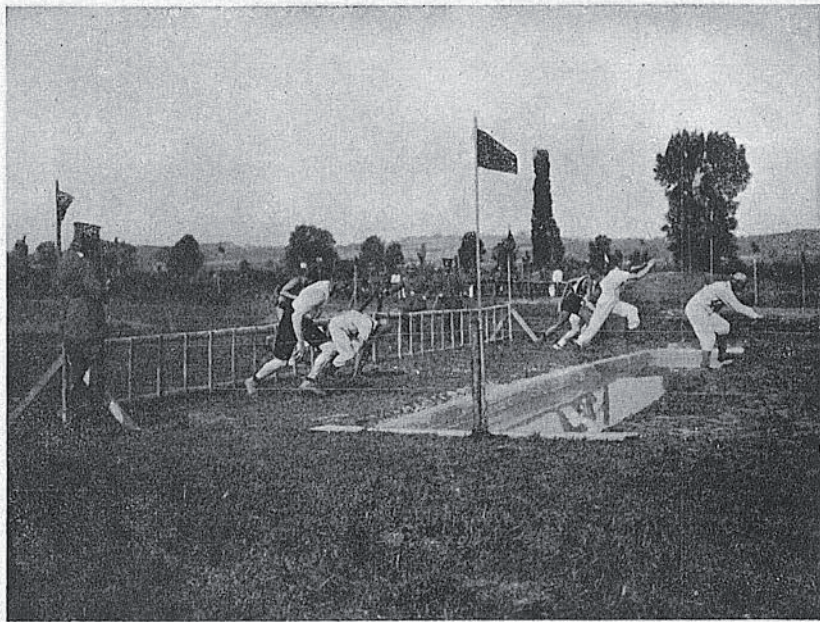
Ein Sonntag an der Aisne

.....  
Falaise  
.....



Aisne-Brücke  
und Kirche .

**∴ Sport hinter der Front ∴**



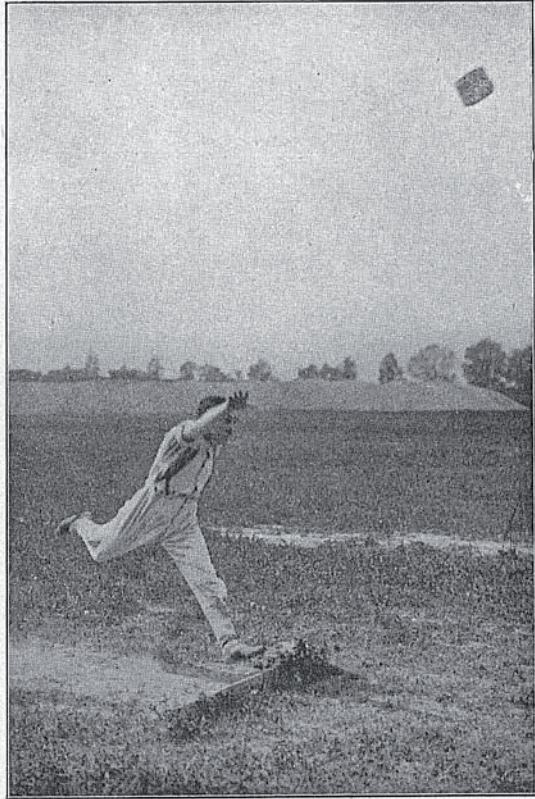
Hindernisrennen



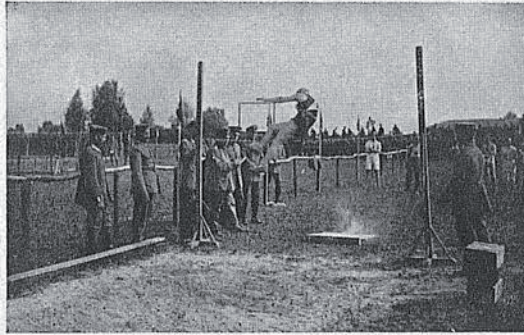
Tauziehen



Am Reck



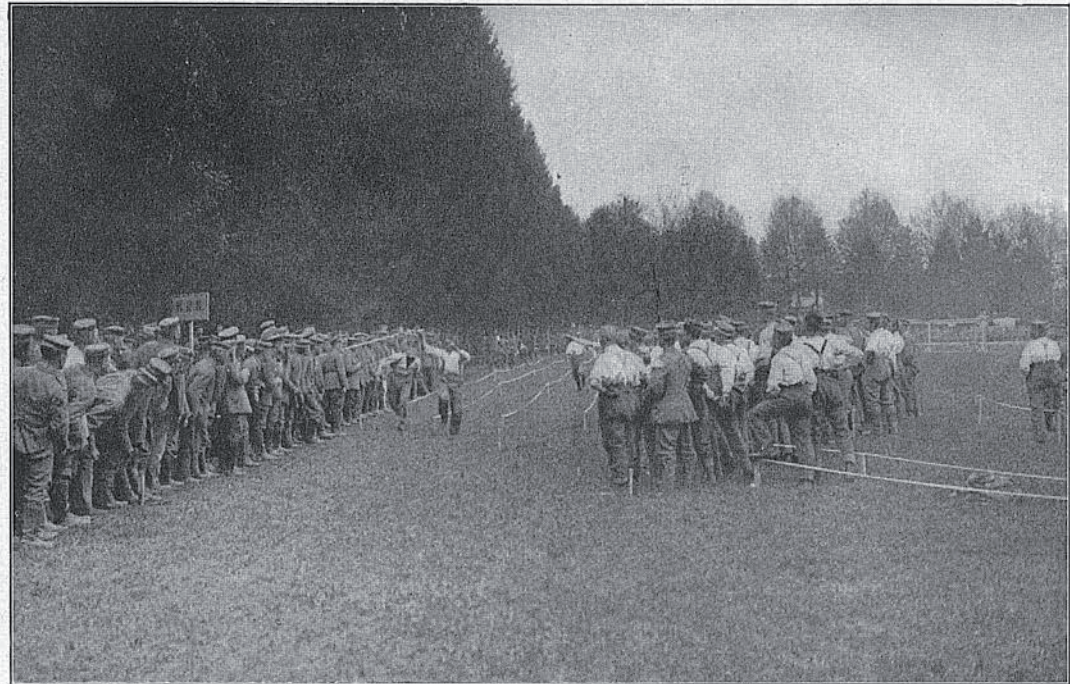
Steinstoßen



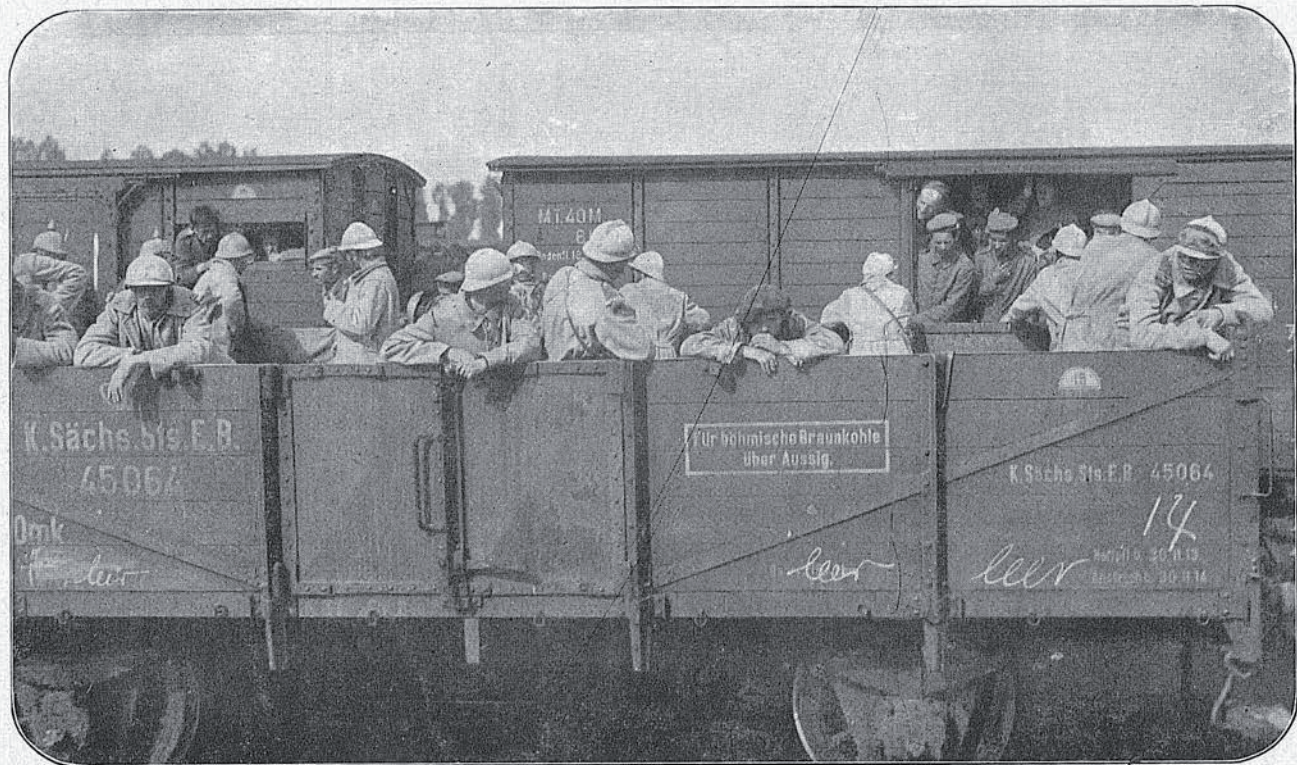
Hochsprung



Preisdswimmen



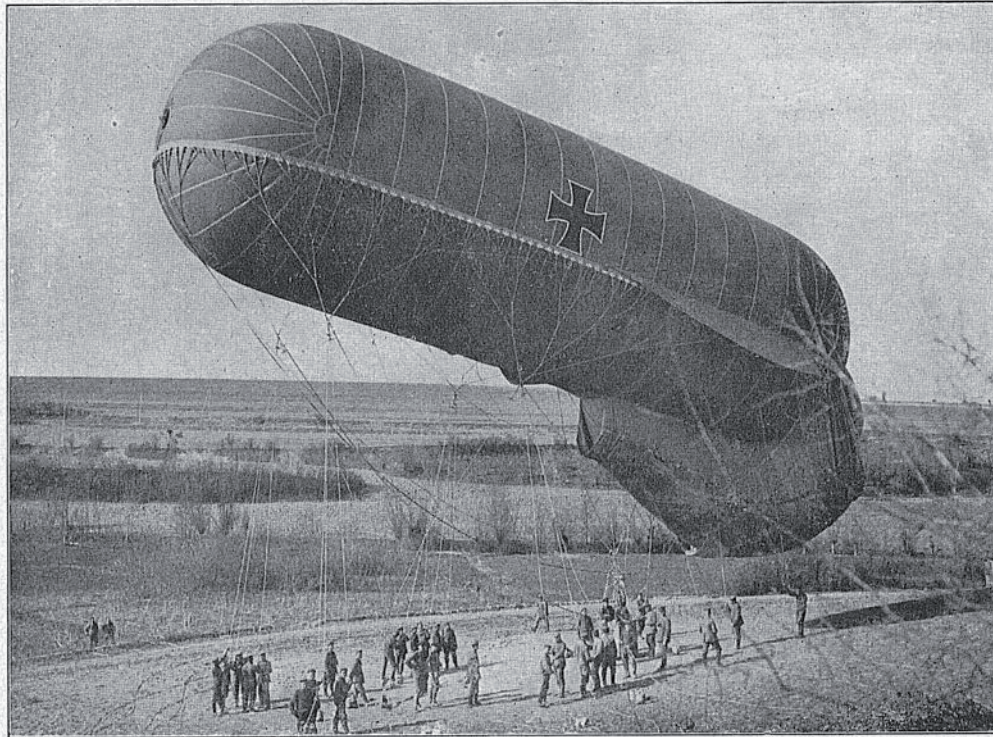
Wettlauf



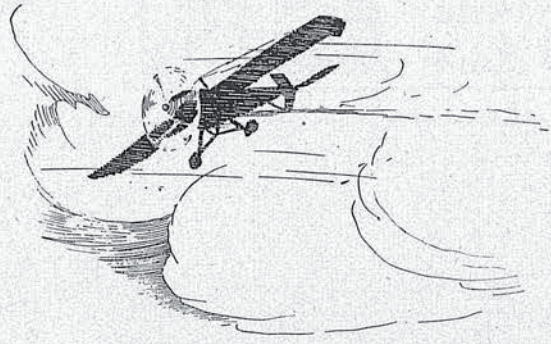
.. — à Berlin! — ..



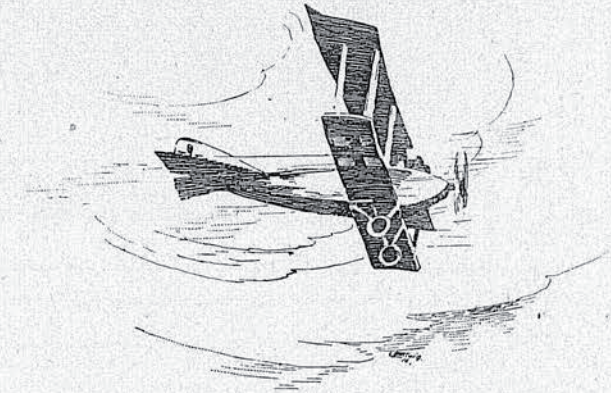
# FLUGWESEN

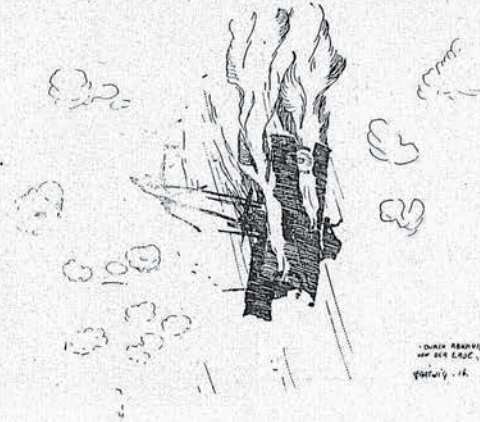
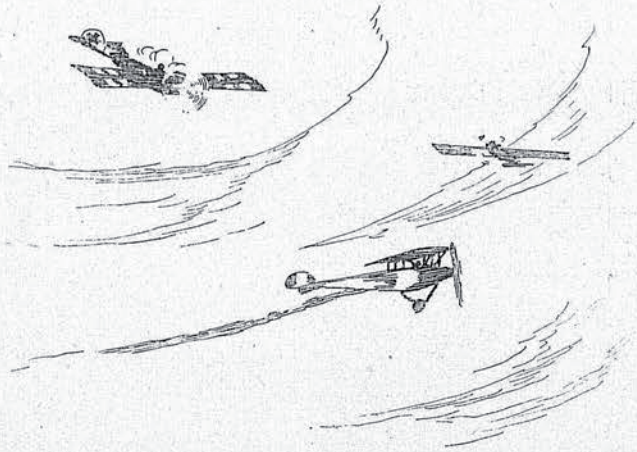


Feßelballon vor dem Aufstieg



Fliegerbild aus 1600 m Höhe

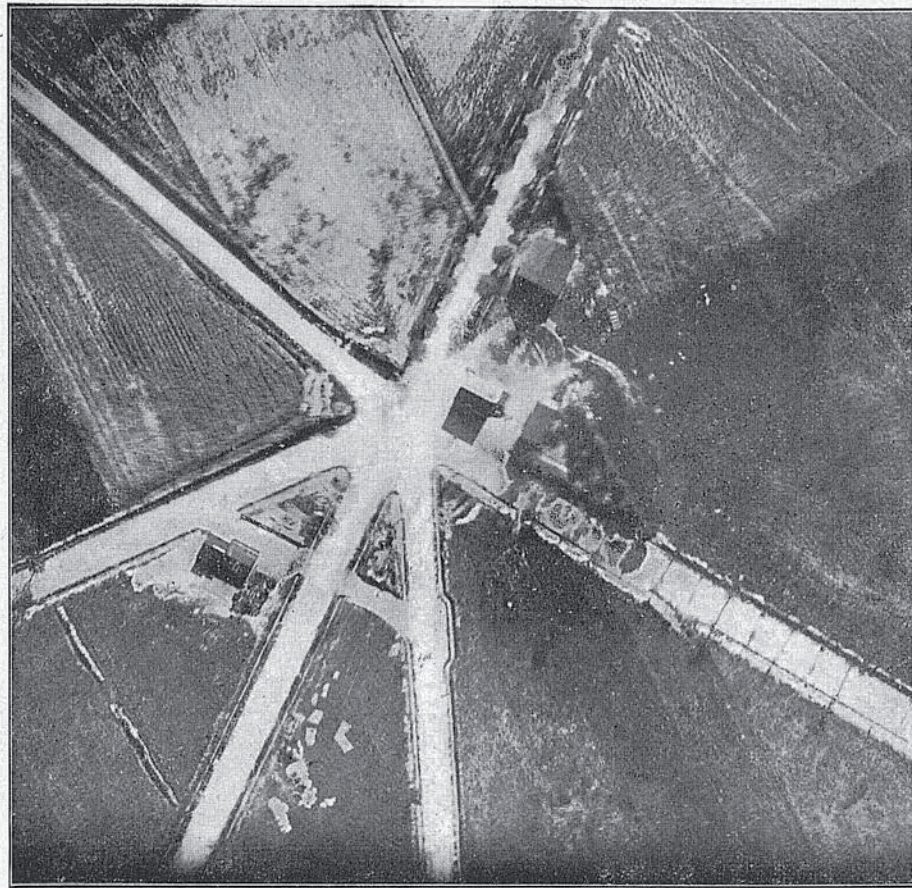




CHAS. ARNDT  
1918

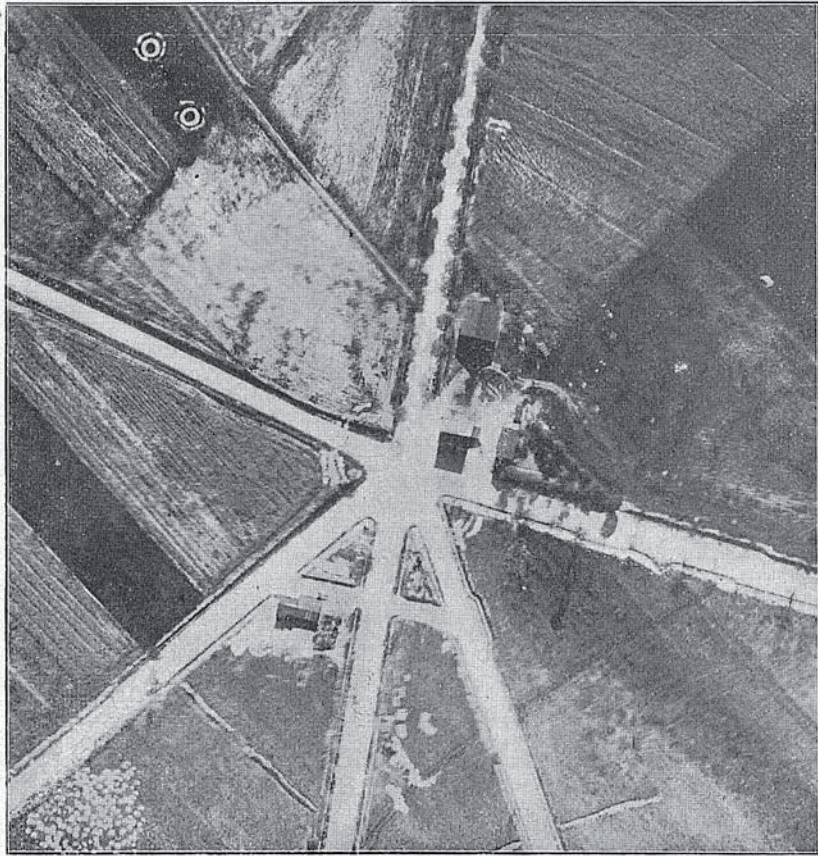
Fliegerbild aus 3000 m Höhe

Die Straßen-Spinne von Mazagran im Auge des Fliegers

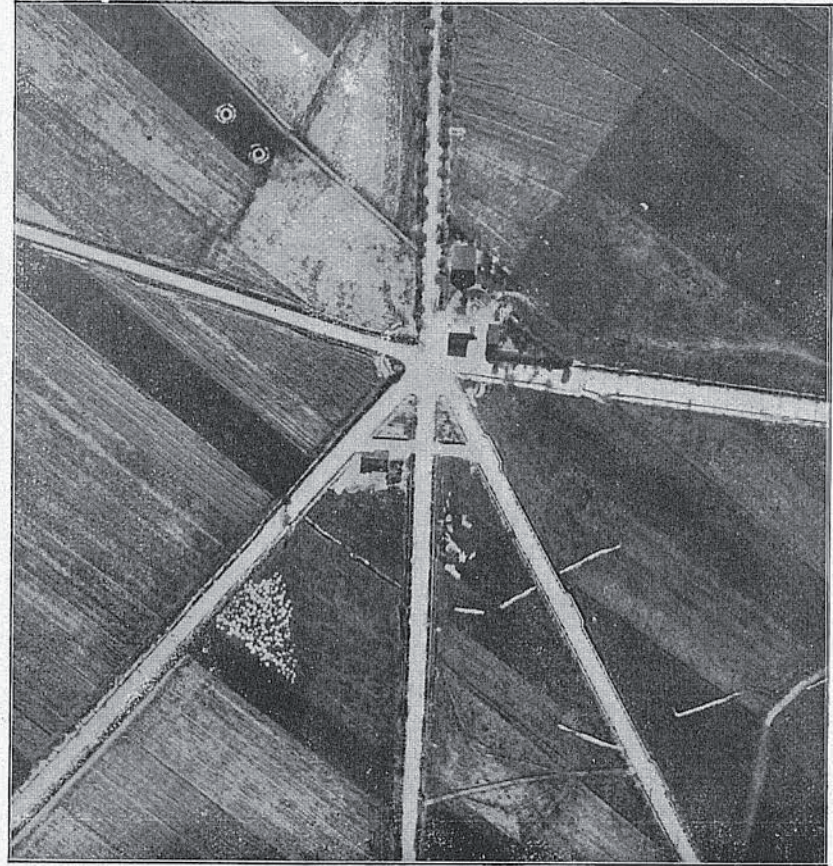


Das gleiche Bild  
aus drei verschiedenen  
Höhen

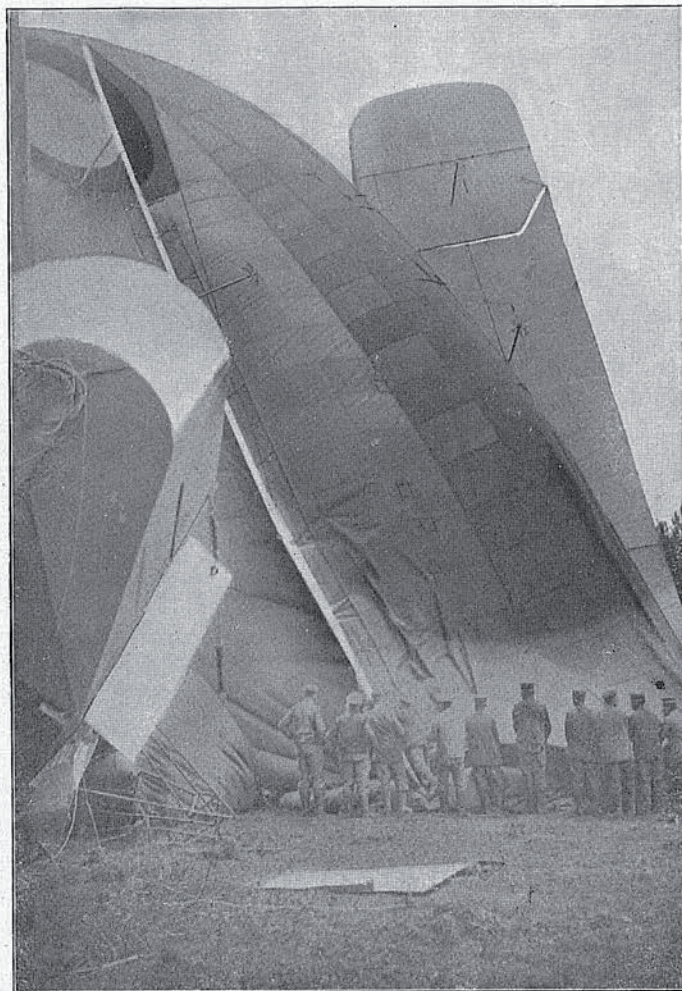
Aus  
800 m Höhe



Aus 1200 m Höhe



Aus 2200 m Höhe



Wie die „Alsace“ unser ward!

□ □ □ □ □ □ □ □ □ □ **Aus unserm besetzten Frankreich** □ □ □ □ □ □ □ □ □ □



Meiler im Bau



Die Dorffröner



Rauchender Meiler

Der Freilicht-Barbier



.. Holz-Transport ..  
mit der Kriegs-Kleinbahn





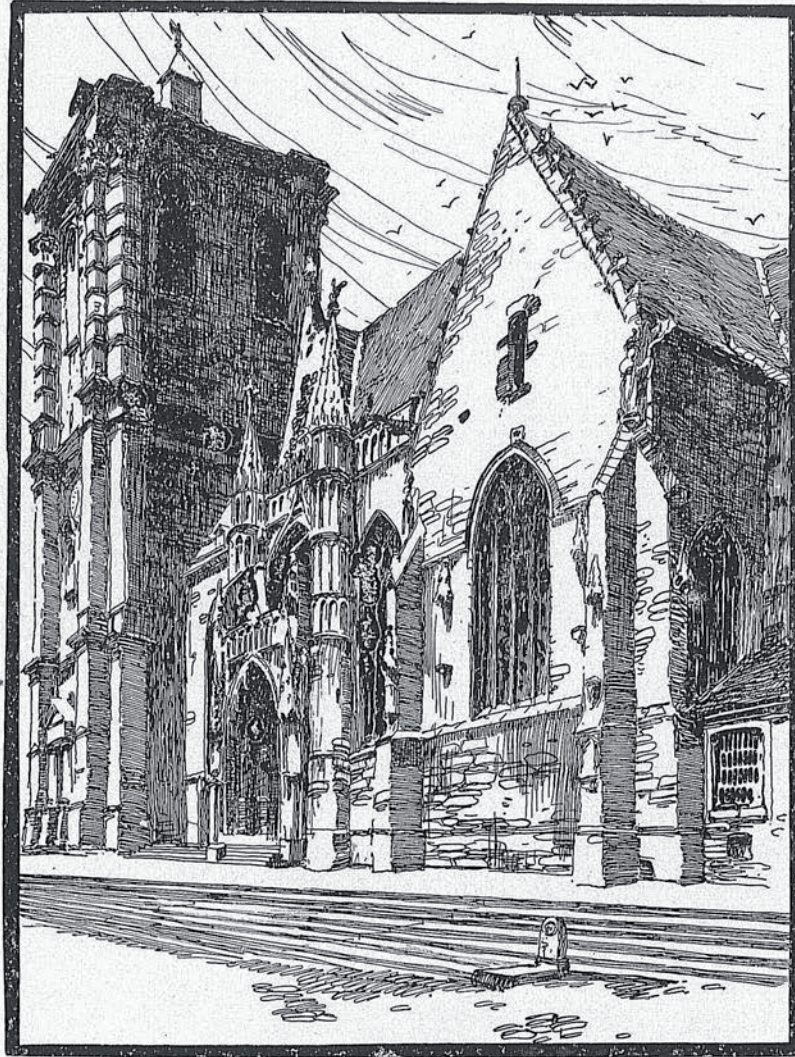
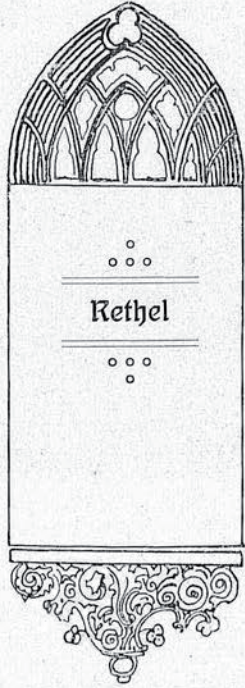
.. Landfürmer ..  
werden mit Küchenarbeiten  
in der  
Truppen-Verpflegungsanstalt  
beschäftigt ..

Die „Grüne Minna“  
als Offizierswohnung





Der Ardennen-Kanal

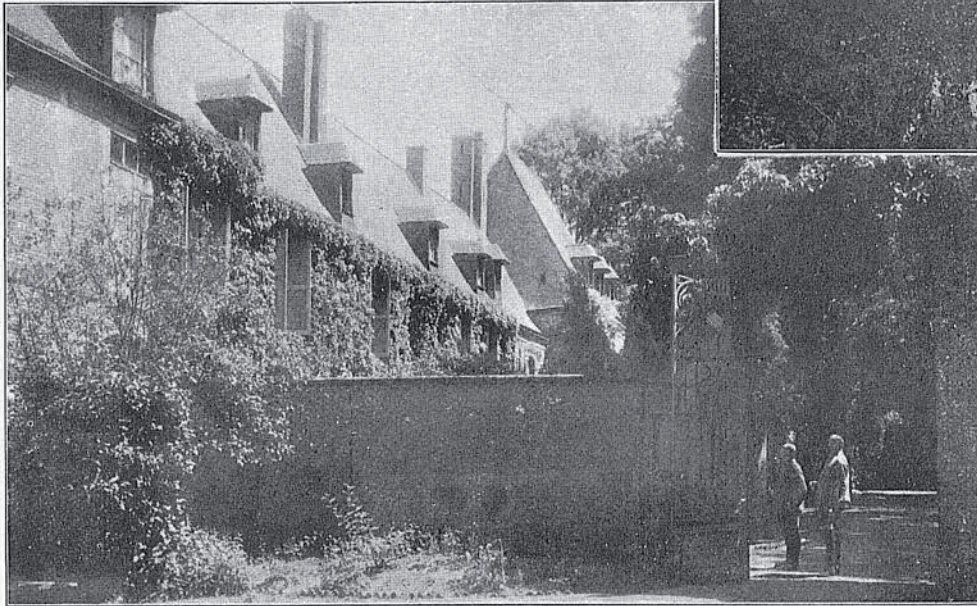
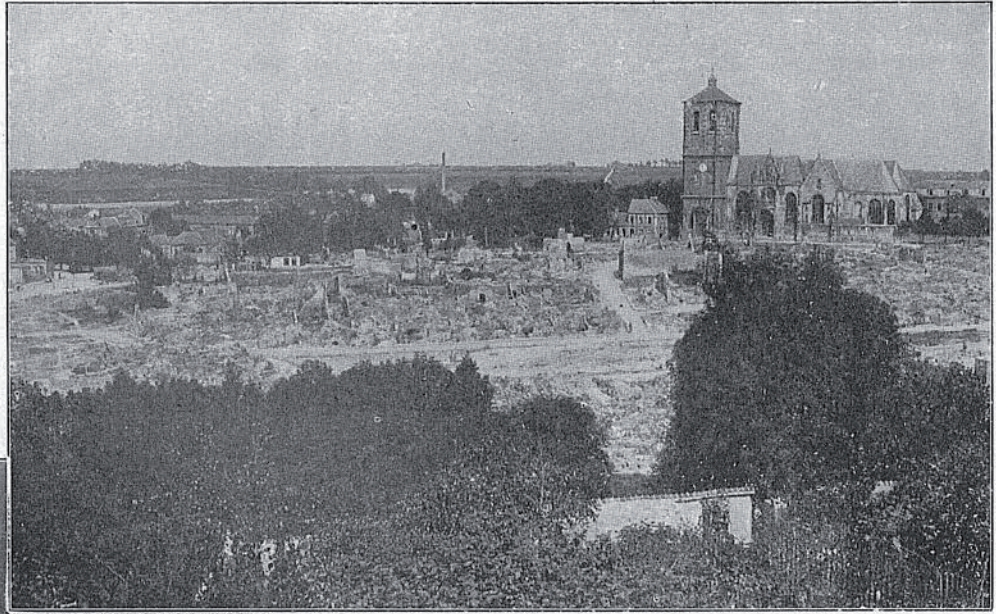


*Fourier 1870*

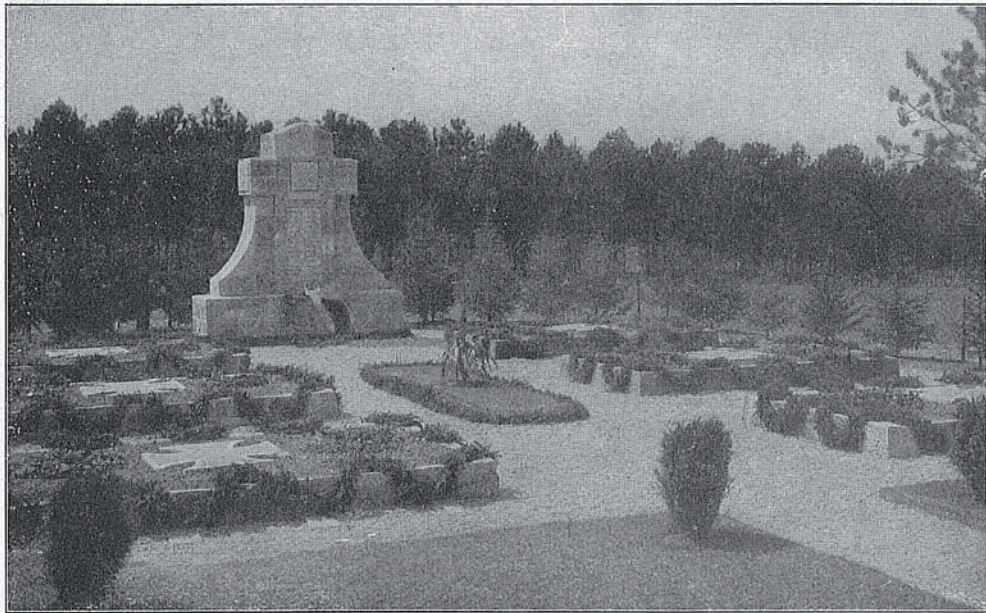


.....  
:~: **Rethel** :~:  
.....

Zerförter Teil  
mit Kathedrale



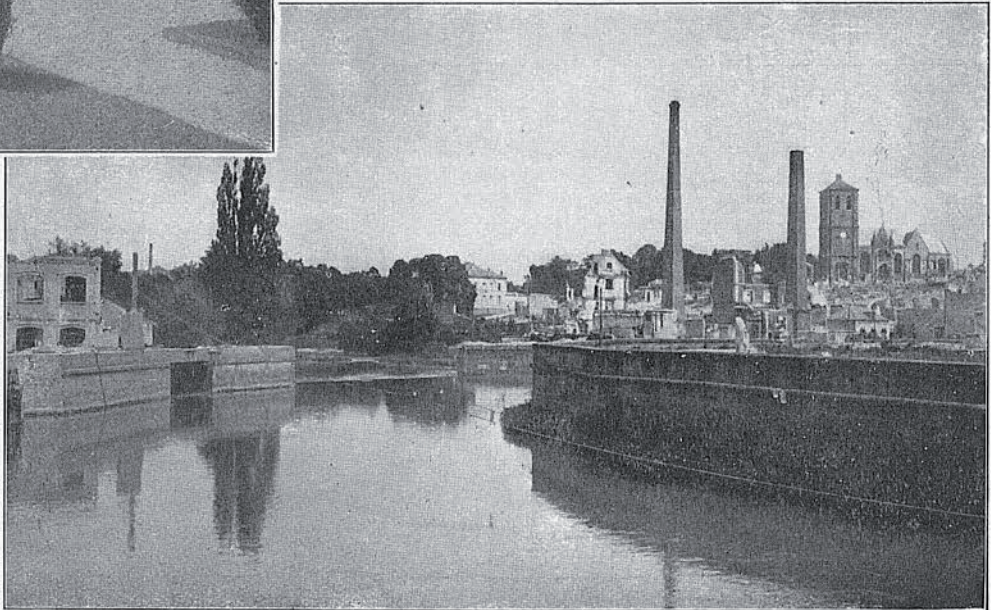
Schloß

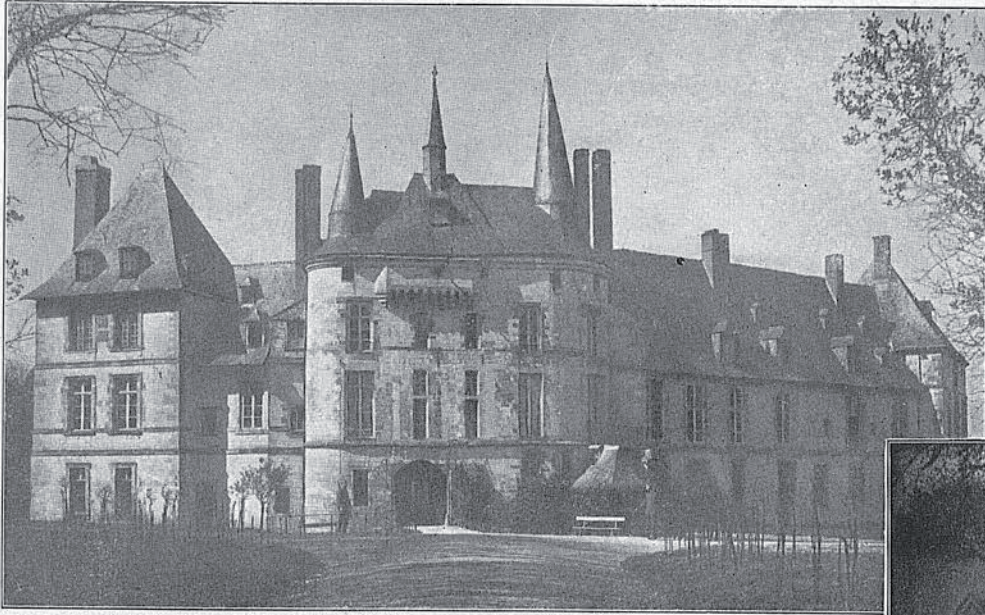


Soldaten-Friedhof  
bei Perthes

.....  
: : Kethel : :  
.....

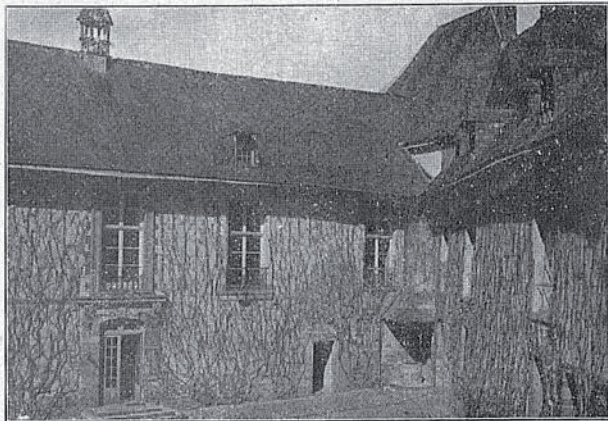
Blick von der Aisne





.....  
.: **Schloß Thugny** .:  
.....

Gesamtansicht



Schloß  
. Hof .



Schloß-  
Einfahrt

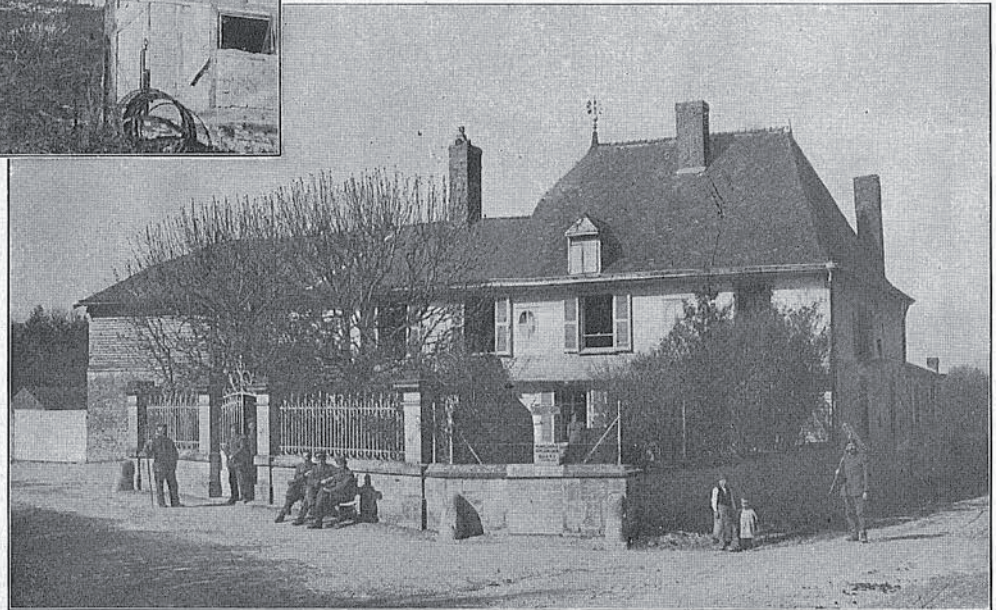


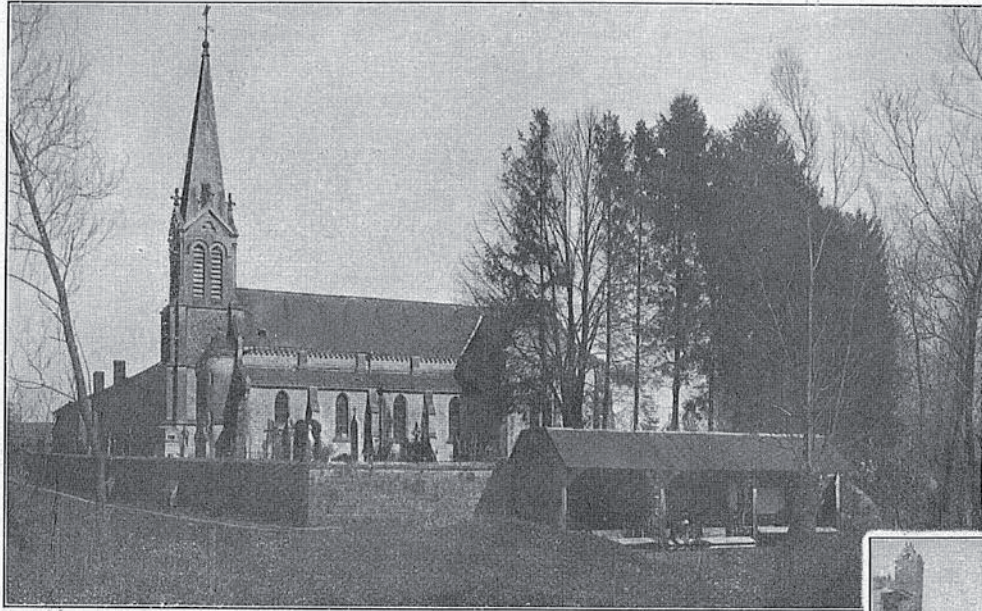
.....  
.: Seuil .:  
.....

Teilansicht

.....  
.: Thugny .:  
.....

Mannschafts-Genefungsheim





.....  
.: Coucy .:  
.....

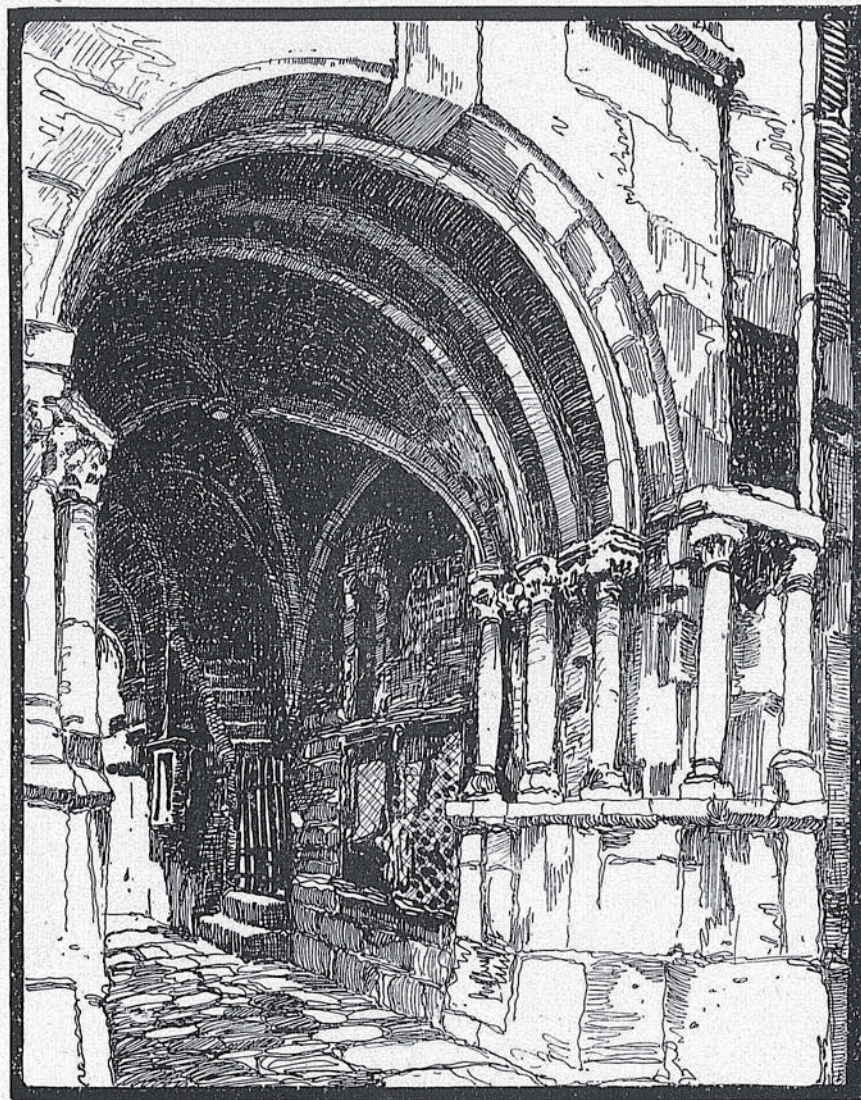
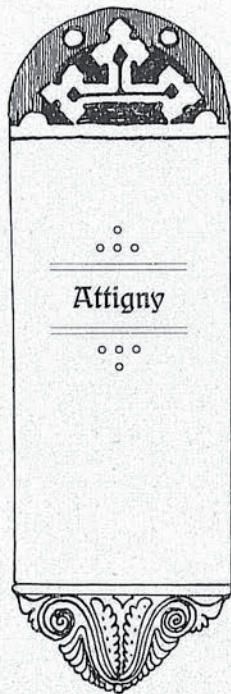
Kirche == Wajchhaus

.....  
.: Amagne-Village .:  
.....

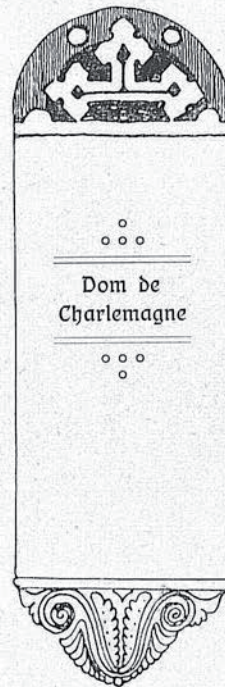
Marktplatz mit Rathaus



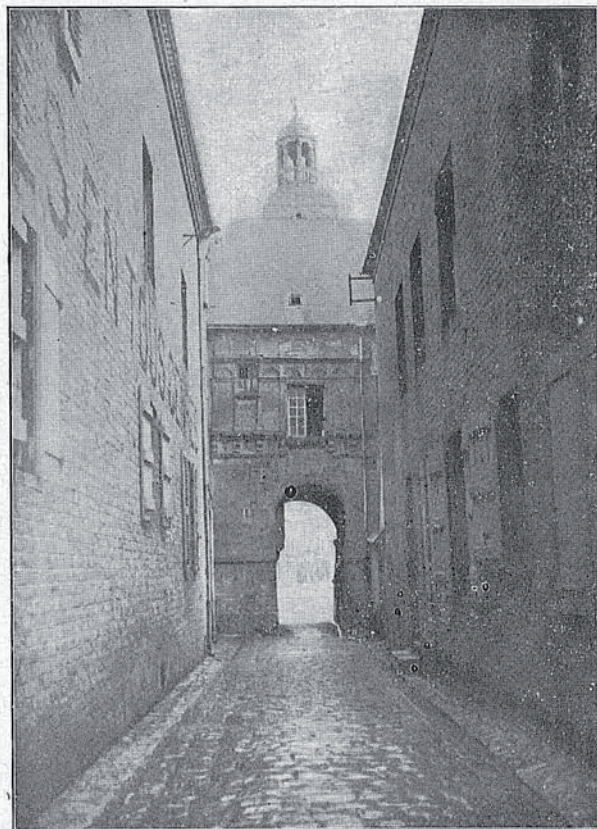




*Fordevis*

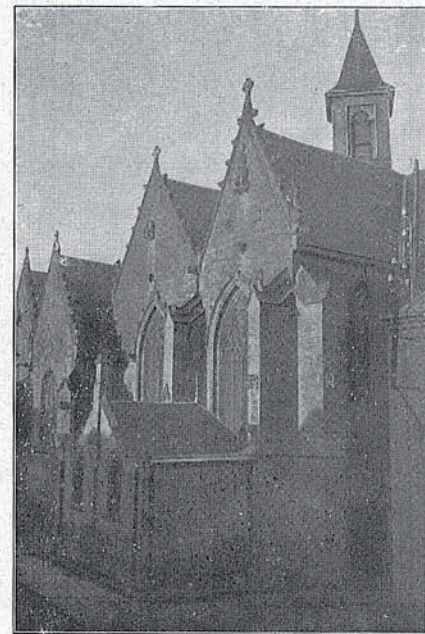


Dom de Charlemagne in der Häuserreihe



Dom de Charlemagne: Rückansicht

Kirche



.....  
.. Attigny ..  
.....



.....  
.: Attigny .:  
.....

Marktplatz mit Rathaus.

.....  
.: Voncq .:  
.....



Kirche

.....  
.. Die Aisne ..  
.....



-----  
Aisne-Wehr  
bei Voncq  
-----





.....  
Vrizy  
.....

.....  
Condé  
.....





Marktplatz:  
Transport  
gefangener  
Franzosen



Coblenzer-  
Straße

.....  
: : Vouziers : :  
.....



Kirche



Bourcq: Kirche

oooooooo

Ste. Marie  
bei  
Vouziers

oooooooo



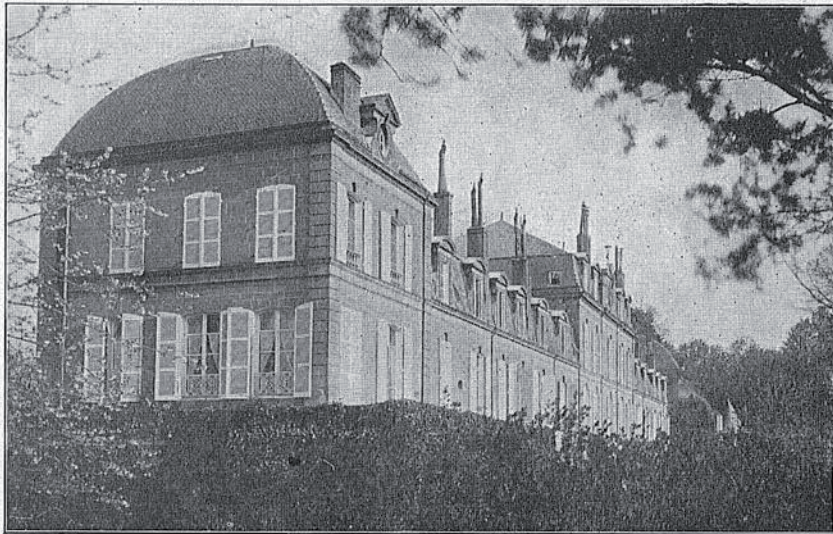
Bei Quatre  
. Champs .

.....  
.. Le Chesne ..  
.....

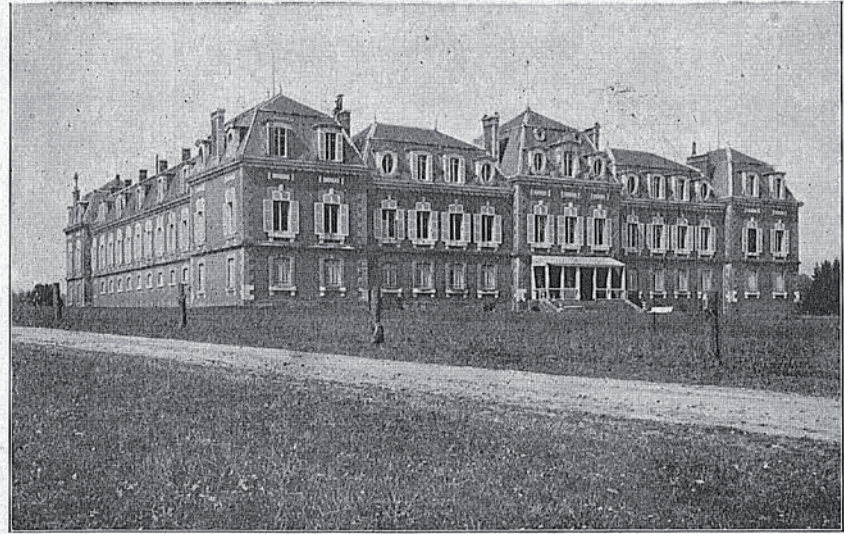


Wilhelmsplatz

La Cassine: Schloß

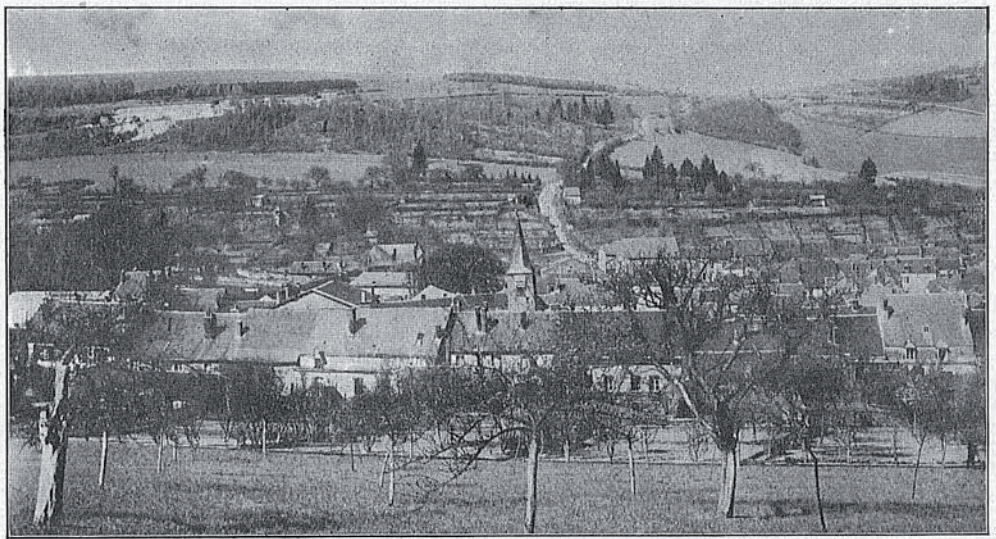


Schloß Maison Rouge



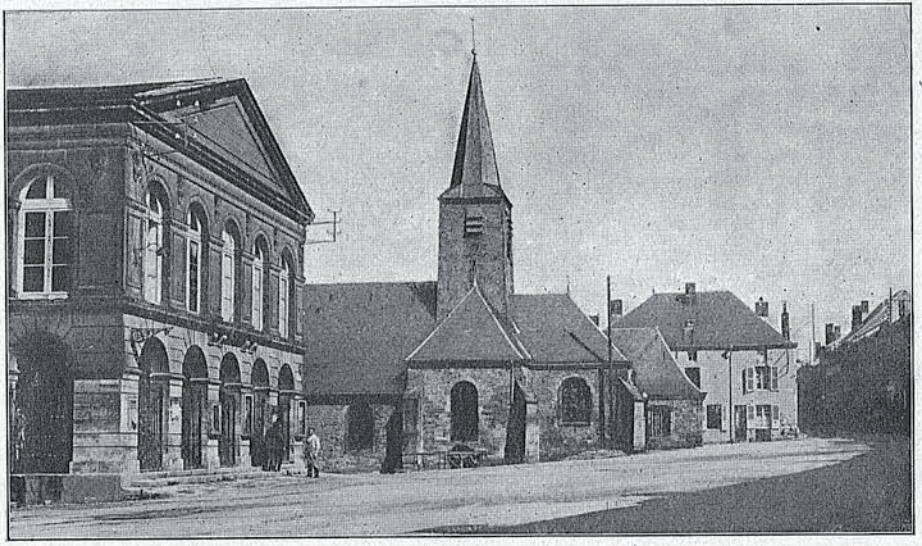


.....  
Raucourt  
.....



Gesamtansicht

Raucourt: Kirche - Rathaus



Chémery: Kirche



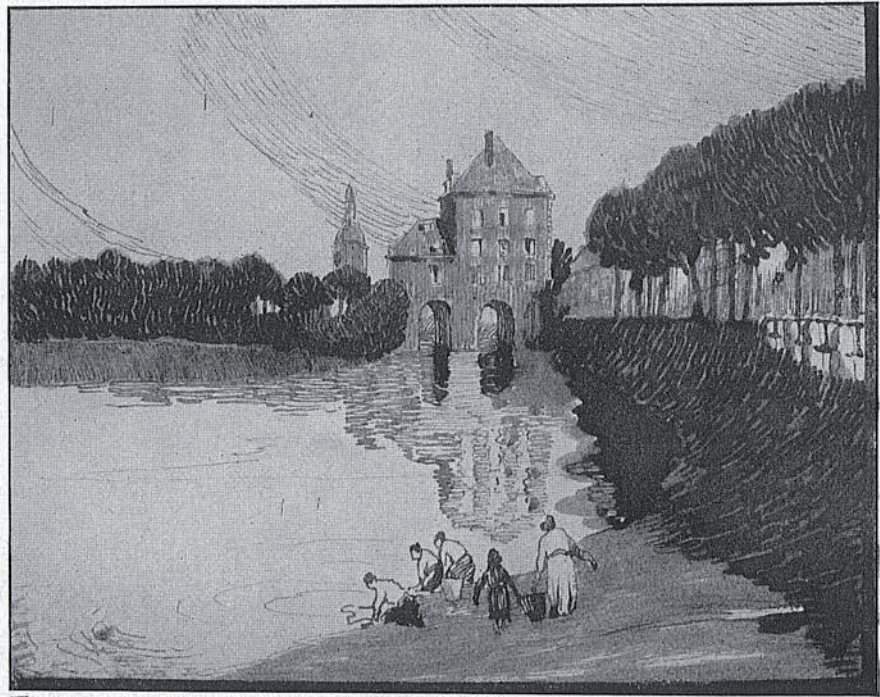


.....  
.: Launois .:  
.....

Dorf-  
Straße



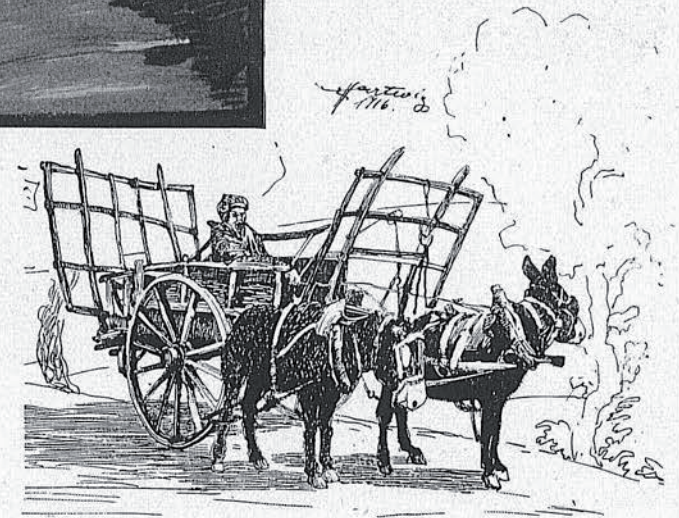
Alte Mühle



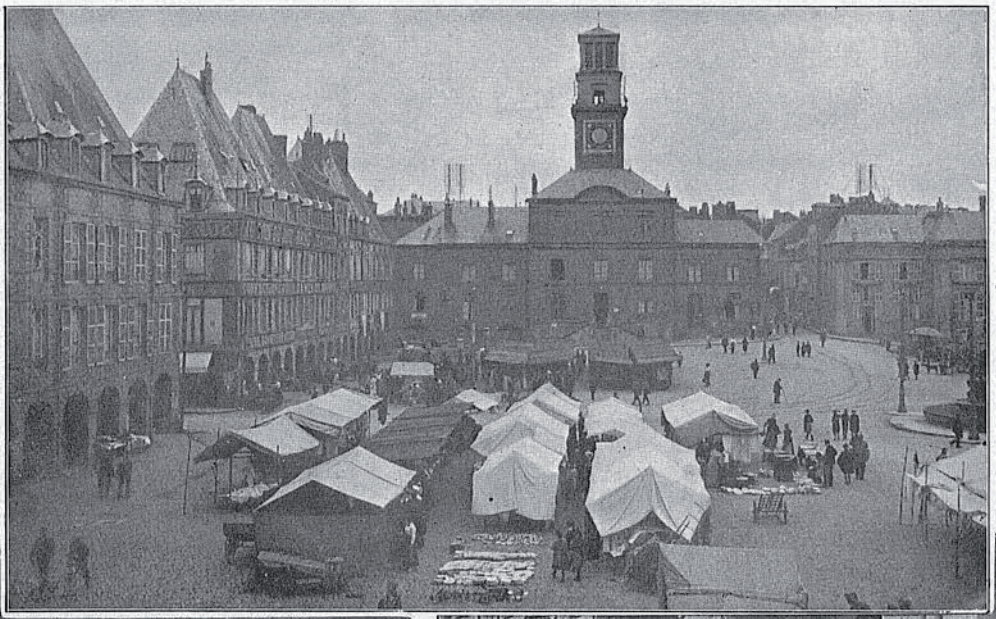
an der Maas



Charleville

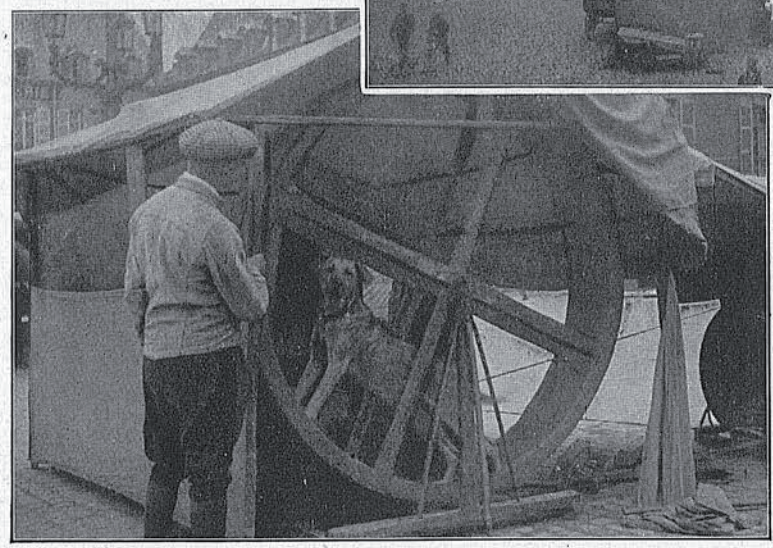


.....  
.: Charleville .:  
.....



Marktplatz mit Rathaus

Scherenschleifer  
mit Hundemotor



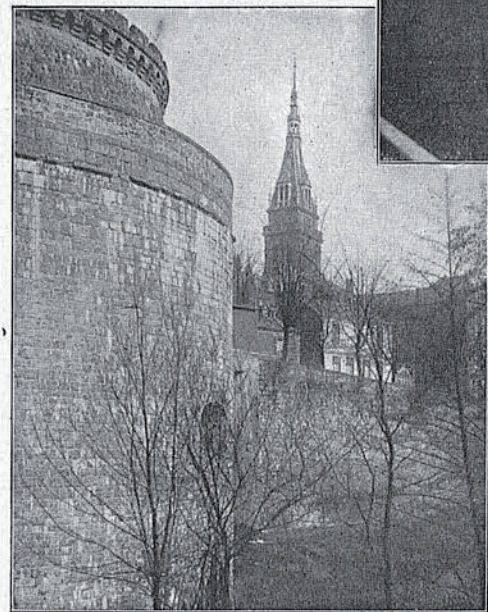
Gemüse-Markt



.....  
.. Mézières ..  
.....



Präfektur

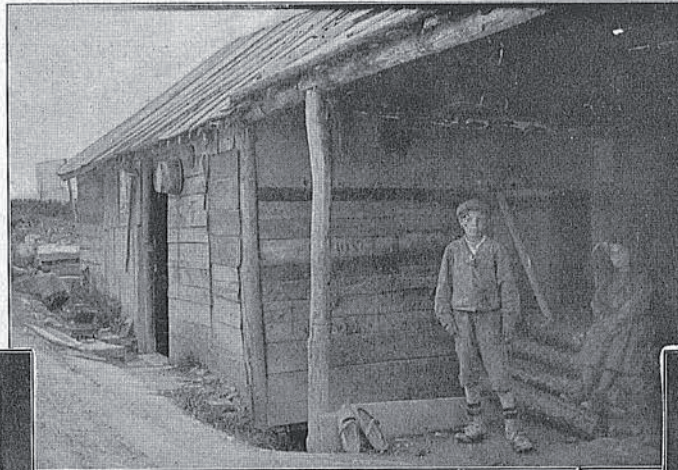


Turm der  
Citabelle

Inneres  
der  
Citabelle



Küche und Wohnzimmer



Das äußere Gepräge

Eine behagliche Ecke

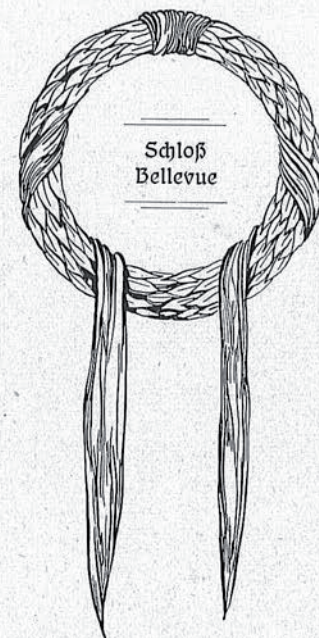
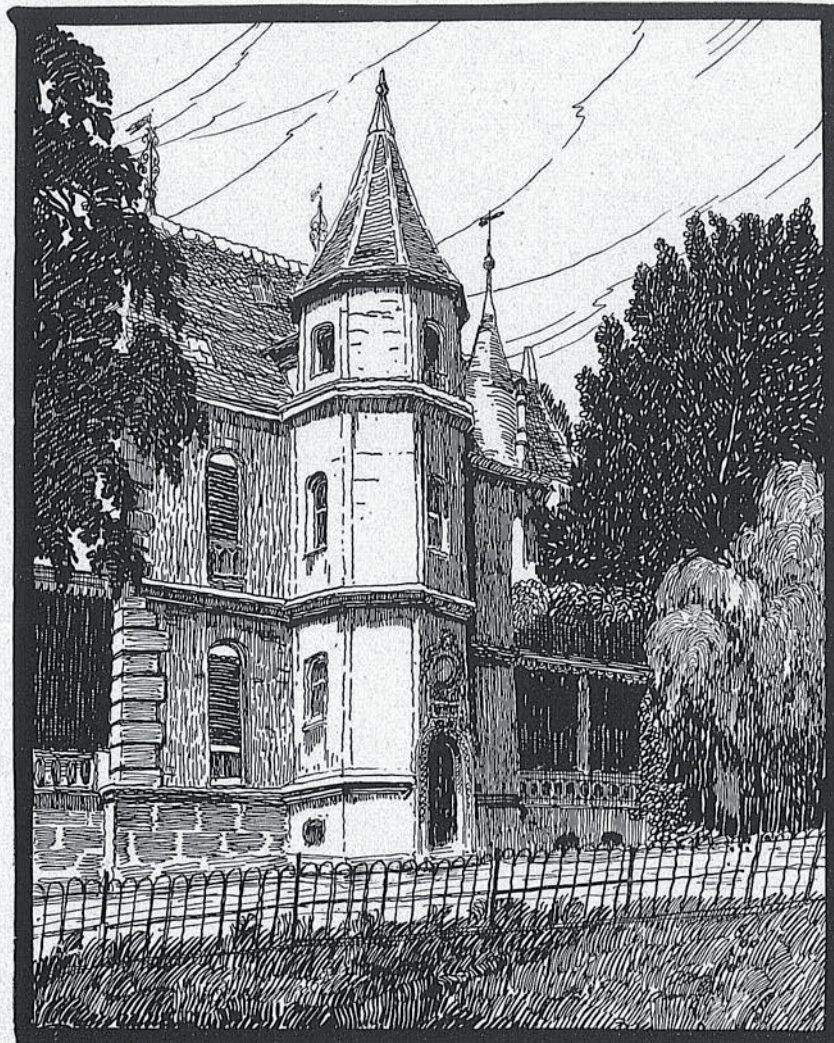
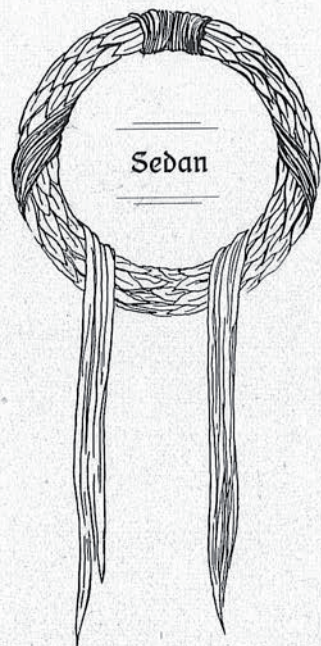


.....

**Französische Kultur**

Ein Einfamilienhaus

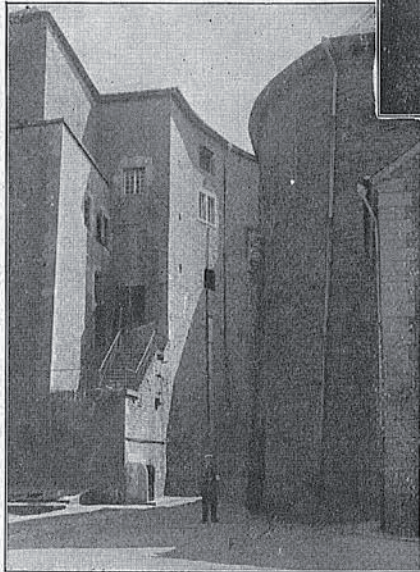
.....



.....  
Sedan  
.....

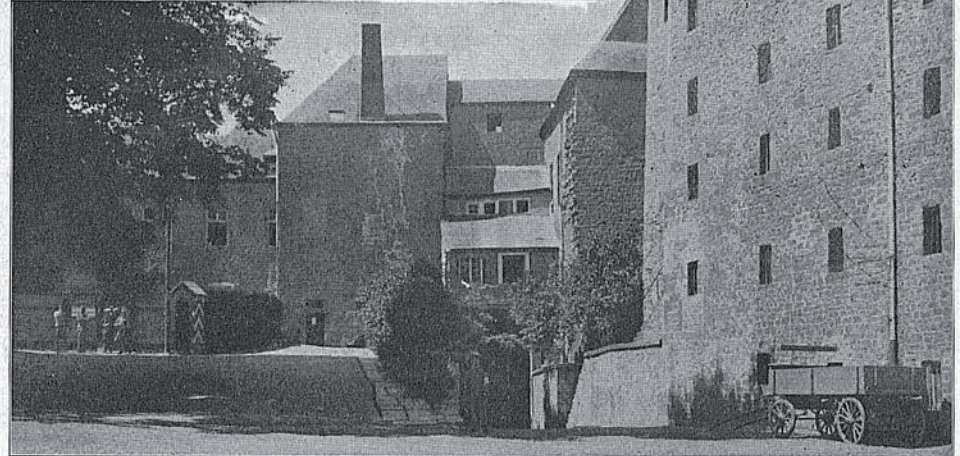


Gesamtansicht



Turm, in dem  
Turenne  
geboren

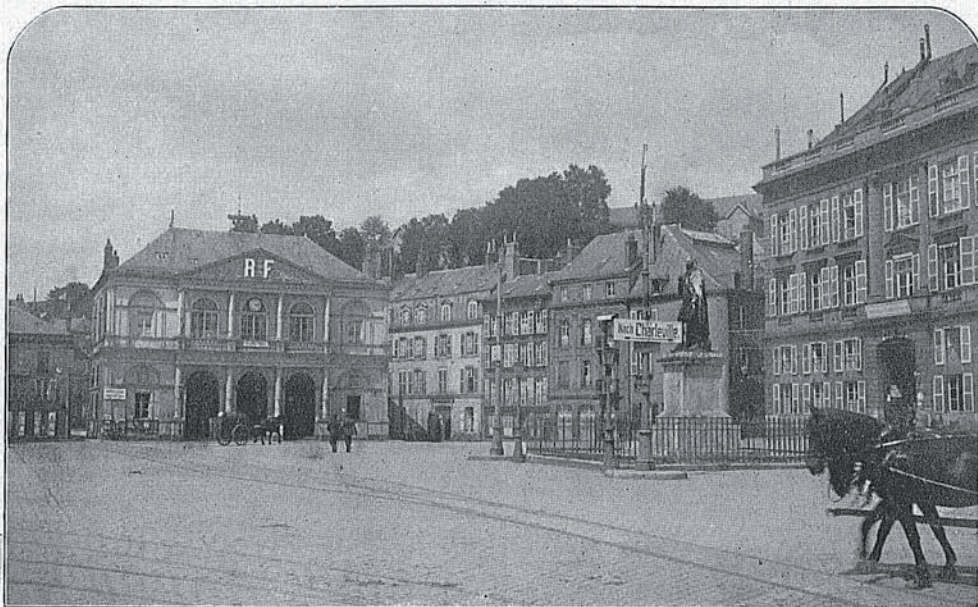
Citabelle



Hof

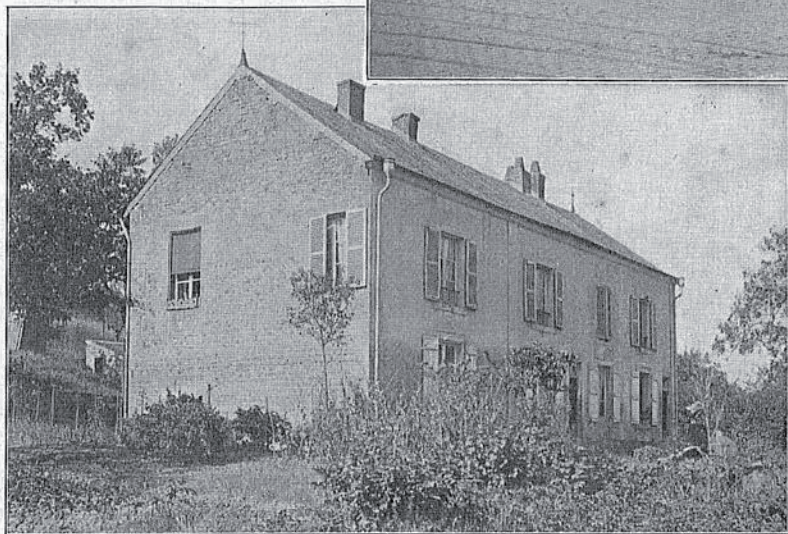


Place Turenne



.....  
.: Sedan .:.  
.....

Weberhaus in Donchery



Gesamtansicht der Citabelle



Hergestellt im Felde  
Buchdruckerei des  
„Champagne-Kamerad“ (Feldzeitung der 3. Armee).

Nachdruck verboten.

